

2014年1月31日

株式会社ルミネ

ルミネ新宿 春夏立ち上がりキャンペーン「ハルのルミネ。」の実施について

～日本アカデミー賞新人俳優賞受賞 黒木華をビジュアルモデルに起用！～

ルミネ新宿では、来る春夏シーズンの立ち上がりに際し、ビジュアルモデルに新進気鋭の女優・黒木華（くろき・はる）を、広告制作チームにダイヤモンドヘッズを起用したビジュアルを展開いたします。その他、フロアごとのファッションテーマを設定し、ルミネ新宿の春夏トレンドを見て・比べて・楽しんでいただける演出を企画します。

■ルミネ新宿の春夏イメージビジュアル

テーマ：解放

「新宿女子」のリアルな日常を切り取り、ファッションへの気持ちを表現。

【展開期間】2月3日（月）～2月26日（水）



みんなが座っているから
ひとり立つことができなったり、
人の目を気にして
みんなと同じような服を買ってみたり、
メールの返事がこないかもしれないと思うだけで
好きな人にメールを送ることができなったり、
目の前の現実から逃げるために
どうしようもないウソをついてみたり、
やらないだけで「やればできるんだよ」って
自分に言い聞かせて月日ばかり過ぎていたり、
「それわかる、わかる」と合わせてみたり、
空気を読んでみたり。

それでも、私の人生です。

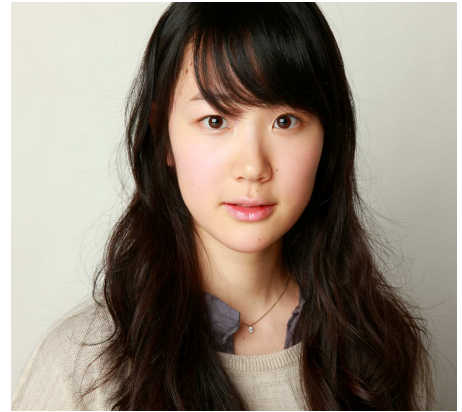
明日は、あたらしいスカートを買って家に帰ろう。



黒木 華 (くろき はる)

1990 年大阪生まれ、2010 年に NODA・MP 番外公演「表に出ろいっ!」で本格デビュー。

その後、蜷川幸雄の舞台などにも参加。ドラマ「リーガルハイ」(CX 系)では個性的なキャラクターの本田ジェーン役を好演。また、12/13～舞台「SEMINAR」(紀伊国屋ホールほか)や、1/25 に公開した山田洋次監督最新作「小さいうち」に出演。今後は、NHK 連続テレビ小説「花子とアン」が控える。今最も、注目を浴びる女優。



★NEWS!!

第 37 回 日本アカデミー賞「新人俳優賞」受賞決定!!

第 87 回 キネマ旬報ベスト・テン 新人女優賞 受賞

第 56 回 ブルーリボン賞 新人賞 受賞

制作チーム：**株式会社 ダイヤモンドヘッズ**

「TOMORROWLAND」「EMPORIO ARMANI」「DOLCE&GABBANA」「dunhill」「CARTIER」などイメージ性の強いファッションブランドのグラフィック制作を強みとする広告制作会社。

<http://www.heads.co.jp>

■その他 館内での春夏訴求について

①カタログライブラリー

各ショップの初夏カタログを集積し、今季トレンドを一気に見ていただけるブースを設けます。

【展開場所】ルミネ新宿 ルミネ 1 / 2 F デミルクスビームス前

ルミネ新宿 ルミネ 2 / 2 F オープニングセレモニー前

【展開期間】2月3日(水)～2月26日(水)

②5つのトレンドテーマ設定

ルミネ新宿の春夏トレンドを5つのテーマに設定し、フロアごとに表現します。

【テーマ】①White ②Flower ③Stripe & Border ④Pastel ⑤Blue & White

