

参加アーティスト 代表作品紹介

※出展作品とは異なる場合がございます。

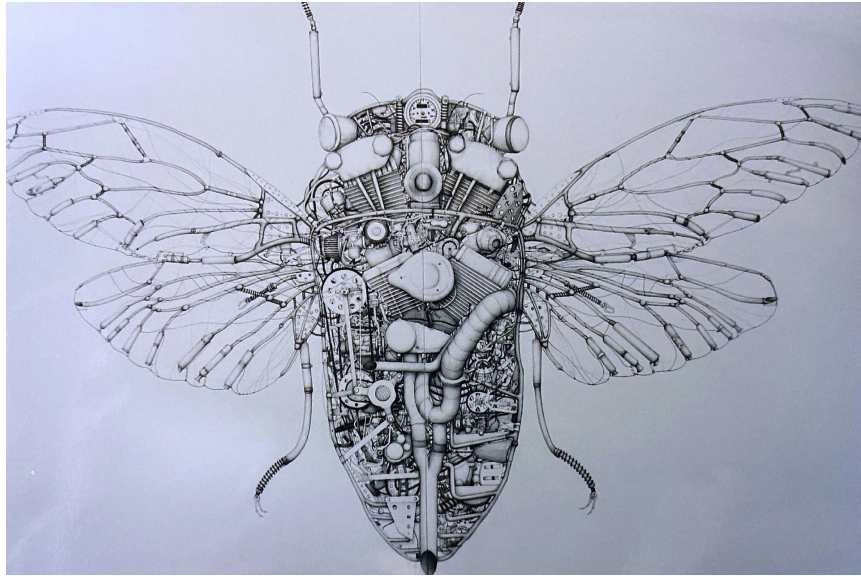
石田恒平

「ENERGY」

2009 年

画用紙にボールペン

103.5 cm×145.6 cm



石田恒平 「ENERGY」

一色菜穂

「思われる輪」

2022 年

キャンバス・油彩

F60 1303×970mm



一色菜穂 「思われる輪」

Wendi
「無題」
2021 年
水彩
105mm × 148mm



wendi 「無題」

岡村海王
「like a owl:shape」
2020 年
紙粘土、インクジェット印刷、普通紙
H:90mm W:85mm D:60mm



岡村海王 「like a owlshape」

黒山真央

「SIBLINGS [1999.08.07(M)/2002.10.26(F)]」

2022 年

古着

H53 × W80cm



黒山真央 「SIBLINGS」

cocoro nakaura 「Margin sizes」

2022 年

キャンバスに油彩

S80 1455mm × 1455mm × 40mm



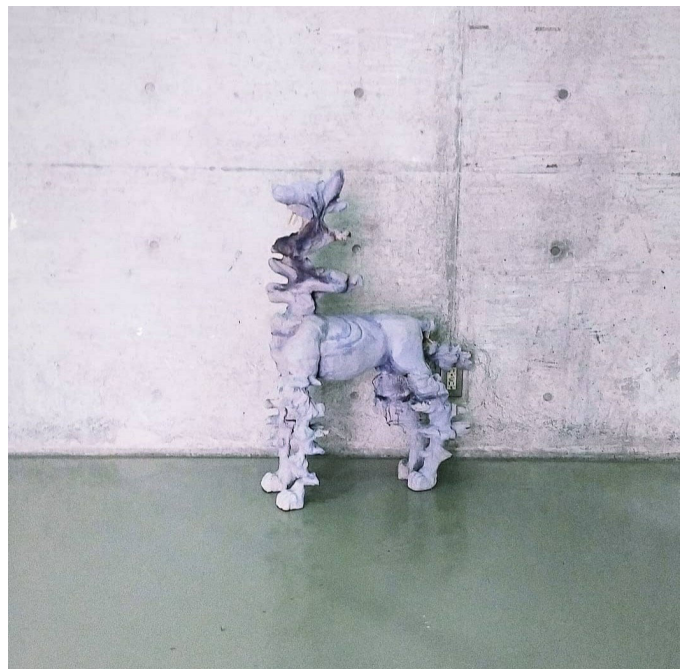
cocoro nakaura 「Margin sizes」

下島舞子「象（しょう）」

2022 年

木彫：クス

84cm×69cm×30cm



下島舞子「象（しょう）」

Shimy

「平坦なダンス」

2022 年

油彩、クレパス、キャンバス、ダンボール、木可変



Shimy 「平坦なダンス」

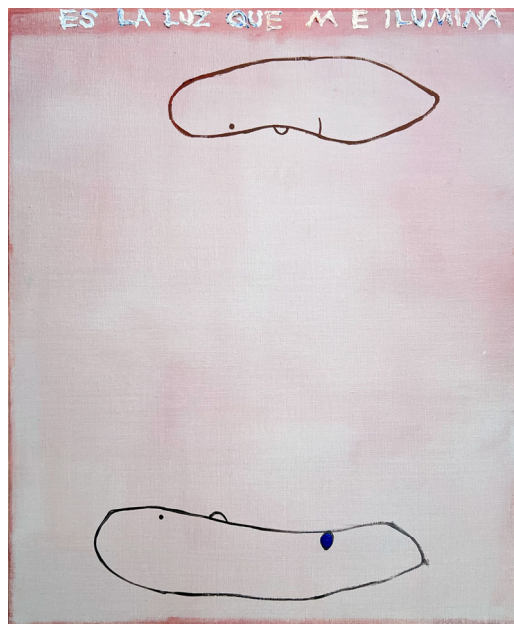
鈴木玲美

「ライト」

2022 年

油彩、キャンバス

910mm×727mm



鈴木玲美「ライト」

田中健嗣

「2022 年度 ZOKEI 展ポスターデザインコンペ応募作品」

2022 年

紙

B2(51.5cm×72.8cm)



田中健嗣「2022 年度 ZOKEI 展ポスターデザインコンペ応募作品」

陳星

「Space=Fish=Whatever」

2022 年

エンビ版、金属ボールチェーン

1550mmx210mm



陳星 「Space=Fish=Whatever」

丁宇彤 「住人不在」

2022 年

張り子、新聞紙、和紙

H300 × W350 × D300mm



丁宇彤 「住人不在」

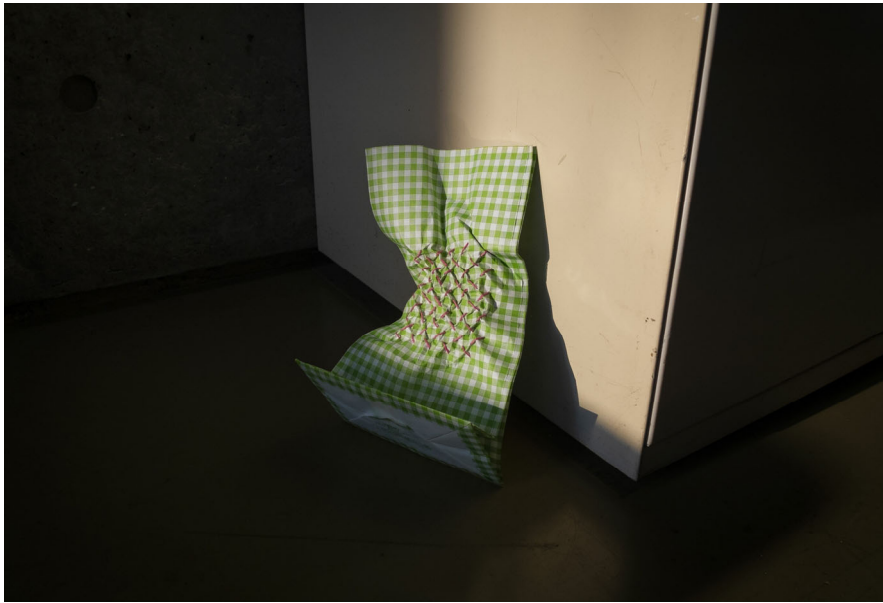
古屋湖都美

「DAILY NECESSITIES CANVAS(黄緑色チェックの紙袋)」

2022 年

紙袋、糸

サイズ:W143×D80×H210mm(可変)



古屋湖都美 「DAILY NECESSITIES CANVAS(黄緑色チェックの紙袋)」

宮村のどか「躰を踏む」

2022 年

綿、布、キルト芯

インスタレーション

1800mm×1600mm×400mm



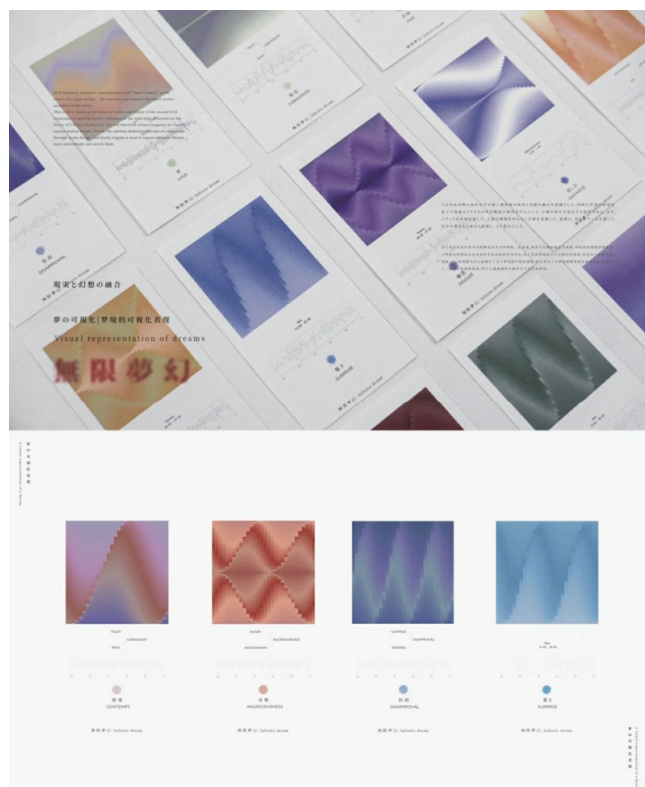
宮村のどか「躰を踏む」

楊力為
「pool」
2022 年
水彩
1820mm × 180mm



楊力為「pool」

李馨瑶
「無限夢幻—Infinite Dream」
2022 年
メディア
可変



李馨瑶「無限夢幻—Infinite Dream」

小松瑞紀

「Pickup」

2022 年

mixed media

可変

※小松瑞紀は展覧会運営スタッフとしての参加となるため、作品の出展はありません。



小松瑞紀「Pickup」

【お問い合わせ先】

学校法人桑沢学園 東京造形大学

企画・広報課 kikaku@zokei.ac.jp 042-637-8111 (代)

リリース掲載用の素材の取得については企画・広報課までご連絡ください。