



マクドナルド“本気カフェ宣言” 第二弾は、新 TVCM 2月14日（火）放映開始

広瀬すずさんが、マクドナルド全国版 CM 初出演

友人役・富田望生さん&店長役・小手伸也さんとも息ぴったりな“サムズアップ”
実はおいしい！？

マックのカフェラテに驚く「本気のラテ好きかも」👍

牛乳とエスプレッソだけの“ミルク主役”ラテで、しあわせなすきま時間を。

カフェラテ S サイズ 190 円～※、キャラメルラテ S サイズ 250 円～※で販売中

日本マクドナルド株式会社(本社:東京都新宿区、代表取締役社長兼 CEO:日色 保)は、「プレミアムローストコーヒー」に加え、「カフェラテ」や「キャラメルラテ」など、お客様に気軽においしい品質のよいカフェメニューをご提供するカフェブランド“McCafé(マックカフェ®)”で、より多くのお客様にマクドナルドらしい気軽に自由なカフェ体験をお届けするため、「本気カフェ宣言」をかかげ、進化してまいります。第二弾となる今回は広瀬すずさんを全国版に初起用した TVCM を 2 月 14 日(火)から放映し、「カフェラテ」と「キャラメルラテ」の魅力をお伝えします。

マクドナルドでは、2009 年より McCafé ブランドにて専用エスプレッソマシンで作る「カフェラテ」「キャラメルラテ」の販売を開始し、皆さまに大変ご好評をいただいております。「カフェラテ」「キャラメルラテ」は、ラテ専用の豆を使用しており、華やかな香りが特長のエチオピア産の豆を 50%まで配合し、コク深い味わいが特長のコロンビア産の豆をブレンドし、じっくり焙煎を行うことで、エスプレッソのコクと香りを最大限に引き出しています。牛乳とエスプレッソだけの“ミルク主役”の「カフェラテ」「キャラメルラテ」は、しあわせなすきま時間をお楽しみいただける味わいとなっております。



そんな「カフェラテ」「キャラメルラテ」のおいしさを伝える新 TVCM を 2 月 14 日(火)に放映開始します。“本気のカフェラテ「心の会話」”篇では、広瀬すずさんがマクドナルドの全国版の TVCM に初出演。プライベートでも大の親友として知られる富田望生さんと仲良くドライブに出かけ、立ち寄ったマクドナルドのドライブスルーで「カフェラテ」と「キャラメルラテ」を注文し、満面の笑顔で味わう様子を描いています。「実はおいしい！？マックのカフェラテ」と気づくお二人の“心”に、マクドナルドの店長として登場する小手伸也さんが話しかけ、またも熱いトークを展開。今年 1 月にリニューアルした「プレミアムローストコーヒー」に続いて、「カフェラテ」と「キャラメルラテ」の「本気の味わい」に心の中でサムズアップしながら熱く語り合う“心の会話”にご注目ください。

また、マックカードが当たる Twitter キャンペーンもご用意しておりますので、あわせてお楽しみください。(詳細は本リリース 7 ページに掲載しています)

マクドナルドは、変化する社会やお客様のニーズに柔軟に対応し、進化を続けます。そして、持続可能な社会の実現に向けて取り組みながら、「おいしさと笑顔を地域の皆さまに」ご提供してまいります。

◆商品概要

商品名	サイズ	店頭価格(税込)※1	販売時間
カフェラテ (ホット/アイス)	S	190 円～	開店～閉店まで どの時間帯でも ご購入いただけます。
	M	250 円～	
キャラメルラテ (ホット/アイス)	S	250 円～	
	M	310 円～	

※1 店頭価格は一部の店舗では異なります。デリバリーでの価格は異なります。



カフェラテ

ミルクの甘みがひき立つ、深いコクがおいしい、マクドナルドのカフェラテ。

牛乳の自然な甘みを感じられる、口当たりの良いきめ細かでクリーミーなフォームをお楽しみください。

カフェラテ専用、華やかな香りが特長のエチオピア産のモカに、コク深い味わいが特長のコロンビア産の豆を新たにブレンドし、じっくり焙煎を行うことで、エスプレッソのコクと香りを最大限に引き出しました。

ほどよい苦味がミルクの甘みを引き立てる、絶妙なバランスのカフェラテです。

※ホットはやけどにご注意ください。



キャラメルラテ

エスプレッソのコクとミルクの甘みが絶妙なバランスのカフェラテに、甘くほろ苦いキャラメルシロップを加えた、甘く優しい味わいの一杯です。

※ホットはやけどにご注意ください。

※お客様に提供しているコーヒーは、森林や生態系を守り、労働者に適切な労働を提供するレインフォレスト・アライアンス認証を取得した農園が栽培するコーヒー豆を100%使用しています。

レインフォレスト・アライアンス認証について詳しくはこちら: www.rainforest-alliance.org/ja

マクドナルドでは食を扱う企業の責務として商品のアレルギー・栄養情報、原産国情報をお知らせしています。常に最新の情報を公開しており、商品のパッケージについているQRコードをご利用いただくと公式ウェブサイトにある商品の情報ページを簡単にご確認いただけます。「アレルギー検索」、「栄養バランスチェック」といったお役立ちツールも提供しておりますので、ご提供している情報とあわせ、商品をお選びいただく際や食事の栄養バランスを考える上でお役立てください。

カフェラテ(ホット/アイス)
キャラメルラテ(ホット/アイス)



<http://mdq.jp/>

※「カフェラテ(ホット/アイス)」「キャラメルラテ(ホット/アイス)」の原材料の情報はマクドナルドホームページにて公開しております。

URL: https://www.mcdonalds.co.jp/sustainability/food/allergy_Nutrition/

※原産国情報では、主要原料の原産国や最終加工国についてお知らせしています。ドリンク類や一部限定商品は対象外です。

※QRコードは、(株)デンソーウェブの登録商標です。

◆新 TVCM 概要

※CM カット画像の無断転載は禁止です

- ・タイトル：本気のカフェラテ「心の会話」篇(15秒)
- ・放映開始日：2023年2月14日(火)
- ・放送地域：全国(一部地域を除く)
- ・内容：広瀬すずさんと富田望生さんがマクドナルドのドライブスルーに立ち寄り、「カフェラテ」と「キャラメルラテ」を注文。休憩しながら味わった「カフェラテ」が“実はおいしい”と気づいた広瀬さんの心に「ミルク主役ラテですから」と語りかけてきたのは、店長の小手伸也さんでした。自信満々な小手さんと“しあわせマックのカフェラテ”のおいしさに思わず「好きかも！」と“サムズアップ”で答える広瀬さんでしたが、一転して富田さんと「どなた？」とドライな表情に。ラストも三人で“サムズアップ”で締めくくるのでした。



広瀬さん：
「えっと…」



小手さん(心の声)：
「ミルク主役ラテ」



広瀬さん：
「カフェラテと」

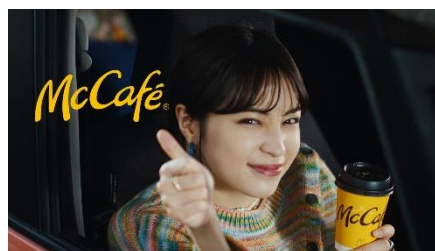
富田さん：
「キャラメルラテ1つ」



小手さん(心の声)：
「ですから」



広瀬さん(心の声)：
「あれ!？」



広瀬さん(心の声)：
「好きかも！」



広瀬さん(心の声)：
「おいしい!？」



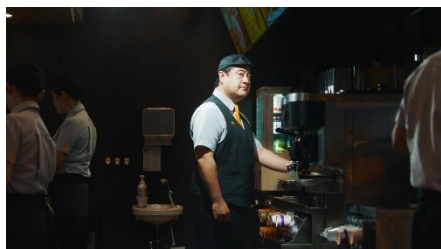
広瀬さん NA：
しあわせ
マックのカフェラテ



広瀬さん(心の声)：
「マックのカフェラテ」



富田さん(心の声)：
「ちなみに…」



小手さん(心の声)：
「あ」



広瀬さん(心の声)：
「どなた？」

◆WEB 限定公開 30 秒 CM

TVCMに加えて、マクドナルド公式サイト・公式 Twitter・公式 YouTube 限定で、30 秒版 CM を 2 月 9 日(木)より公開いたします。TVCM の 15 秒版では収まりきらなかった、広瀬さん・富田さんと小手さんの間で交わされるコミカルな“心の会話”を、ぜひお楽しみください。

- ・タイトル: 本気のカフェラテ「心の会話」篇(30 秒)
- ・公開メディア: マクドナルド公式サイト(<https://www.mcdonalds.co.jp/campaign/cafelatte/>)
公式 Twitter アカунト(@McDonaldsJapan)
公式 YouTube(<https://www.youtube.com/watch?v=vu2ir53BqHw>)



広瀬さん:
「えっと…」



広瀬さん(心の声):
「ミルク主役ラテ…」



広瀬さん:
「カフェラテと」
富田さん:
「キャラメルラテ 1 つ」



小手さん(心の声):
「実はカフェラテも」



広瀬さん(心の声):
「あれ!？」



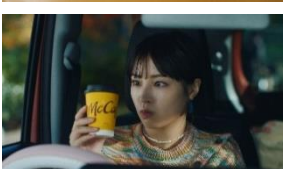
小手さん(心の声):
「本気です」



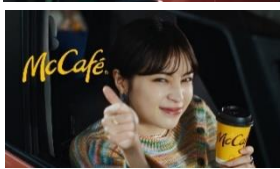
広瀬さん(心の声):
「実はおいしい!？」



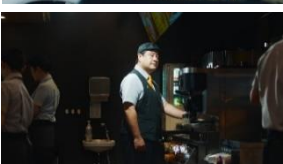
富田さん(心の声):
「キャラメルラテも!」



広瀬さん(心の声):
「マックのカフェラテ」



広瀬さん(心の声):
「本気のラテ好きかも!」



小手さん(心の声):
「あ」



広瀬さん NA:
しあわせ マックのカフェラテ



小手さん(心の声):
「バレちゃいました?」



富田さん(心の声):
「ちなみに勝手に…」
広瀬さん(心の声):
「語りかけるのやめてもらえます?」



広瀬さん(心の声):
「牛乳あまーい」



小手さん(心の声):
「すみません」



小手さん(心の声):
「牛乳とエスプレッソだけの」



小手さん(心の声):
「ミルク主役ラテですから」

◆撮影エピソード

◇最高の“お手本”を参考にしながら“サムズアップ”の練習

晴天に恵まれた絶好のドライブ日和、ドライブスルーを舞台としたCMの撮影が行われました。親指を立てて合図する“サムズアップ”がポイントになることを監督から聞いた広瀬すずさんと富田望生さんが「どんな風にやる？」と顔を見合わせているところに、“お手本”として用意されたのは、すでに収録が済んでいたプレミアムローストコーヒーのTVCM映像(2023年1月放映)。広瀬さんと富田さんはそのCMを真似るようにポーズの練習を繰り返していました。



◇本気でトークを楽しむ2人の雰囲気は“CMの設定”そのもの？

撮影のスタンバイでクルマに乗り込んだ広瀬さんと富田さんですが、プライベートでも仲がいい2人は常に和気あいあい。笑顔でトークを楽しむ姿は、“ドライブに出かける友だち同士”というCMの設定そのものでした。



◇飲み終わった後のユニークなリアクションで、車内は笑いの渦に

この日、特に時間をかけて撮影が行われたのは「カフェラテ」と「キャラメルラテ」を飲んだ後のリアクションでした。ほっこりと甘さを感じさせる表情、おいしさの驚きが伝わる表情、ちょっと真顔でユニークな雰囲気など、広瀬さんと富田さんは監督の要望に応えながらさまざまな演技を披露し撮影現場を盛り上げます。広瀬さんは1テイク終わるごとに「今どんな顔してた？」と富田さんに話しかけ、「こんな感じ(笑)」とお互いの表情を確認。映像を確認しながら「みうたん(富田さん)イイ顔してる〜！」と爆笑する姿が見られました。



◇絶妙なコンビネーションで最大の見せ場“サムズアップ”もクリア

親指を立てる“サムズアップ”のシーンが迫り、ポーズの確認に余念がない広瀬さんと富田さん。当初はぎこちなさを感じられたものの、息の合った2人らしく、絶妙なコンビネーションでスムーズにOKテイクを獲得。窓から手を伸ばすシーンもすんなりクリアしましたが、映像を確認した富田さんは「腕が長くていいな〜」と、高い位置で“サムズアップ”を決めた広瀬さんの姿をうらやましそうに見つめていました。



◇少ないセリフを表情でカバーする演技力を監督が称賛

マクドナルドのクルーを演じる小手伸也さんと“心の会話”でコミュニケーションするためセリフが少なかったものの、広瀬さんと富田さんは表情だけでさまざまな感情を表現し、監督もその演技力の高さを称賛。Twitterで限定公開予定の30秒CMで「ちなみに勝手に…」「語りかけるのやめてもらえますか？」と心で訴えるシーンでは、対面での演技ではなかったことから小手さんと直接会えなかったことを残念がりながらも、スムーズに撮影を完了。OKが出ると、映像を確認した広瀬さんは自身のユニークな表情を見て再び盛り上がっていました。



◆出演者インタビュー

——マクドナルドにまつわる思い出があればお聞かせください。

広瀬さん 「思い出というよりー昨日も食べて…日常的過ぎて(笑)。小学生の時、土日に両親が休みだったので、家族みんなで朝マックに行ってお店で食べたり持ち帰ったりして、そのままどこかへ行くみたいなのが毎月のように定番であって。小さい頃からマクドナルドといえば、『家族とみんなで行く休日の楽しみ』という感覚だったんですけど、大人になってからは日常的に行きすぎて(笑)。撮影がハードな時とかはお弁当だけではなく、何か好きなもの食べたいなって思う時(マクドナルドに)行きます」

——広瀬さんが好きなマクドナルドのメニューを教えてください。

広瀬さん 「ポテトとオレオ(マックフルーリー® オレオ® クッキー)と…バーガーだと、いろんなものを頼むタイプではあるんですけど、えびフィレオ®が好きです。揚げ物が好きなので(笑)」

——CM 撮影でカフェラテとキャラメルラテを飲んだ感想をお聞かせください。

広瀬さん 「キャラメルラテって聞くと、けっこう甘いのかな…と思ったりしたのですが、ミルクが強いと言うか、しっかり自分の口にフィットするような飲み心地だったので、すごくおいしかったです」

——カフェラテやキャラメルラテとあわせて頼んでみたいマクドナルドのメニューは何ですか？

広瀬さん 「ポテトです！(笑)。めちゃくちゃ(ポテトが)好きな人みたいになってますね(笑)」

——マクドナルドのカフェラテやキャラメルラテは、どんな時に楽しみたいですか？

広瀬さん 「『ひと息つきたい』じゃないですけど、ちょっと気を抜きたい時…撮影の合間だったり。疲れていると、ほんのり口の中が甘くなる感じがすごい染みますよね。今回の CM の設定もそうですが、友だちとドライブしながらというシチュエーションもいいなあと思います」

——ドライブスルーで注文するシーンもありますが、ドライブスルーにまつわるエピソードはありますか？

広瀬さん 「ドキドキしますよね。待ってる間もそうですし、マイク越しにしゃべったりとか。やっぱりドライブスルーでも家族との思い出が強いです。一気に車内がマックのにおいに包まれる感じもすごく好きです(笑)」

——ドライブ中にマクドナルドへ立ち寄るストーリーですが、ドライブに行ってみたい場所はどこですか？

広瀬さん 「自然があるところがいいなあ。友だち同士で焚き火をしようっていう会話がが多いので、川に行ったり森の中に行ったり、自然の中でちょっと気分転換したいです」

——「実はカフェラテも本気です」とアピールする CM ですが、広瀬さんの「実は本気」を教えてください。

広瀬さん 「スーパーで買い物をした後に袋とかエコバックに詰めるの、めっちゃ上手いんです。固いものから下に入れて、隙間に何かしら詰めながらキレイにまとめるのがすごく得意で(笑)。友だちに洋服をあげるためにすごくコンパクトに畳んでちょっとずつ詰めていったら 20 着ぐらい入って。友だちが『この前一緒にスーパー行った時も思ったけど、服もこうなんだね』って言われて(笑)。確かに、母にも上手いって言われたことあるなと思って。詰める時は、食材を選ぶ以上に“本気”かもしれないです(笑)」

——仲よしの富田望生さんと共演されましたが、「今日の富田さん」はいかがでしたか？

広瀬さん 「『今日の富田さん』ですか？(笑)。ちょうど1週間前ぐらいに舞台を観に行って…連絡は頻繁に取っているし、ご飯もタイミングが合った時に行っているの『久々〜』ともならず(笑)。最近、お仕事をしている“みうたん”を見るのが多かったの、こうして久々に友だち役みたいな感じでお芝居するとすごく心地いいですし、今までも“一生親友”のような役柄が多かったの、映画やドラマだけではなく CM の現場でも会えるのは縁を感じます。一緒にマックカフェに行ってからどこかドライブに行くとか、現実でもできたらいいなって思いました」

——CM をご覧になる皆さんにメッセージをお願いします。

広瀬さん 「私も大好きなマクドナルドの本気のカフェラテとキャラメルラテが全国の店舗で販売中です。牛乳とエスプレッソだけの優しい甘さで、お手頃に幸福なすきま時間を楽しめる最高のカフェラテとキャラメルラテですので、ぜひお試しください」

◆Twitter キャンペーン

① リプライで当たる！「#しあわせマックのミルク主役ラテ」キャンペーン

- ・ 応募期間： 2023年2月9日(木)8:00～23:59
- ・ 内容： マクドナルド公式 Twitter アカウント(@McDonaldsJapan)をフォローし、同アカウントから投稿された「#しあわせマックのミルク主役ラテ」のハッシュタグが付いたツイートに「#しあわせマックのミルク主役ラテ」を付けてリプライしてください。
- ・ 賞品/当選数： 抽選で100名様に、1,000円分のマックカードが当たります。



② リプライで当たる！「#実はおいしいマックのカフェラテ」キャンペーン

- ・ 応募期間： 2023年2月14日(火)15:00～23:59
2023年2月15日(水)15:00～23:59
2023年2月16日(木)15:00～23:59
2023年2月17日(金)15:00～23:59
2023年2月18日(土)15:00～23:59
2023年2月19日(日)15:00～23:59
- ・ 内容： マクドナルド公式 Twitter アカウント(@McDonaldsJapan)をフォローし、同アカウントから投稿された「#実はおいしいマックのカフェラテ」のハッシュタグが付いたツイート(合計6投稿)に「#実はおいしいマックのカフェラテ」を付けてリプライしてください。
- ・ 賞品/当選数： 抽選で6日間合計120名様に、1,000円分のマックカードが当たります。



Twitter キャンペーンの詳細について

各 Twitter キャンペーンの詳細は、こちらからご確認ください。<https://www.mcdonalds.co.jp/campaign/cafelatte/>

※キャンペーンは予告なく終了する場合がございます。

素材の貸出し、注意事項等に関して

《PR 素材の貸出について》

※TV番組でのご紹介用に、CM 本編映像(mov, mp4)、本編のスチル画像、メイキング・インタビュー映像のご用意がございます。

貸出をご希望の方は以下 PR 事務局までお問い合わせください。

ただし、本 CM 紹介以外での映像・画像の使用、および二次使用はご遠慮いただきますようお願いいたします。

※本 CM の web 使用に際してはご留意ください。国内限定公開をお願いいたします。

《肖像写真の掲載に関する注意事項》

※本リリースにおける出演者の画像データは、お渡しした素材に限りご使用いただけます。

詳しくは以下 PR 事務局までお問い合わせください。

※掲載、オンエアなどの予定が決定した際は、大変お手数ですが以下 PR 事務局までご一報くださいますようお願いいたします。

＜CM に関する写真の貸し出し等のお問い合わせ先、オンエア・掲載のご連絡先＞

マクドナルド新 CM PR 事務局(電通 PR コンサルティング内)

担当: 木村(TV 担当)、中村(新聞・雑誌・WEB 担当)

木村 携帯 090-9805-0824 / MAIL natsumi.kimura@dentsuprc.co.jp

中村 携帯 080-3724-2373 / MAIL sonoka.nakamura@dentsuprc.co.jp

※新型コロナウイルス感染拡大防止を目的とした在宅勤務実施中につき、お問い合わせはメールにてお願いします

＜お客様のお問い合わせ先＞

マクドナルド公式ホームページ <https://www.mcdonalds.co.jp/>