

2023年3月8日

各 位

オリックス株式会社

株式会社 CMC

会員制医療サービス 「セントラルメディカルクラブ世田谷」を設立 ～経営者の健康面から中小企業の経営をサポート～

オリックス株式会社（本社：東京都港区、社長：井上 亮）は、このたび、当社の連結子会社で医療機関向け経営支援サービスを手掛ける株式会社 CMC（本社：栃木県宇都宮市、社長：関根 貴紀）が、会員制医療サービス「セントラルメディカルクラブ世田谷（所在地：東京都世田谷区）」を設立し、会員募集を行いますので、お知らせします。

株式会社 CMC は、医療機関への経営コンサルティング業務や医療事務などの業務支援サービスを展開しています。2003年には、「セントラルメディカルクラブ（所在地：栃木県宇都宮市）」を設立し、主に中小企業の経営者などの会員に向けて、日常的な健康管理や PET-CT・MRI など高精度の検査機器を使用した人間ドックなどの予防医療サービスを提供しています。

このたび設立した「セントラルメディカルクラブ世田谷」では、キヤノン社製 PET-CT やフィリップス社製 1.5 テスラ MRI など先進的な画像診断機器をそろえる「セントラルクリニック世田谷」と提携し、検査を委託します。

会員の皆さまに専属のコンシェルジュが検査案内をする人間ドックで三大疾病（がん・心疾患・脳血管疾患）に関わる検査を行うほか、ご自身の健康データ管理や日常の健康相談サービスなども提供します。また、会員専用ラウンジや個室などを用意しており、日々、多忙でゆっくりとした時間が取れない方にも、ご自身の身体と向き合う機会を提供します。万が一、何らかの疾患が発見された場合には、適切な医療機関のご紹介も行います。

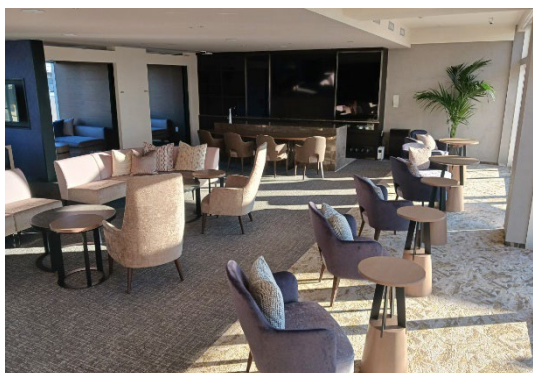
オリックスは、今後、国内営業ネットワークや代理店などを通じて会員を募集することで、金融サービスや事業承継支援のみならず、健康面からも中小企業の経営をサポートしてまいります。

以 上

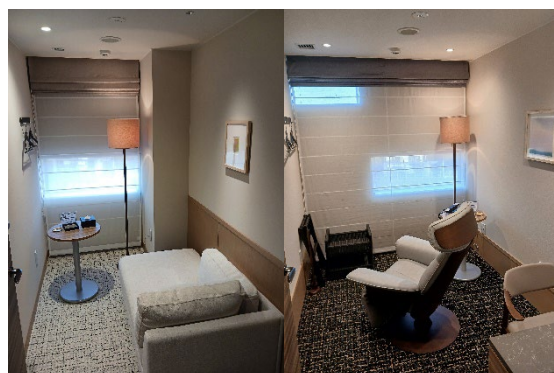
<本件に関するお問い合わせ先>

グループ広報・渉外部 春日・長谷川 TEL：03-3435-3167

■セントラルメディカルクラブ世田谷



会員専用ラウンジ



会員専用個室

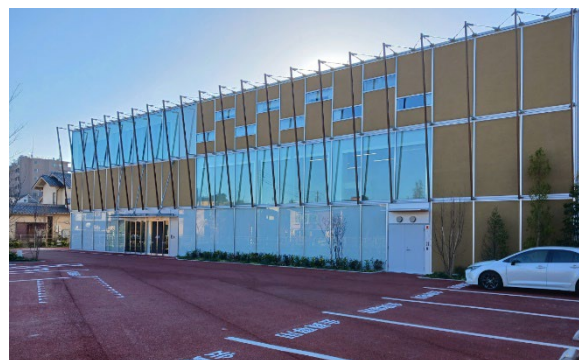


所在地：東京都世田谷区上野毛 3-3-4（東急大井町線「上野毛駅」徒歩5分）

■セントラルクリニック世田谷



外観①（入口）



外観②（正面）



キヤノン社製 PET-CT



フィリップス社製 MRI

■株式会社 CMC 概要

名 称：株式会社 CMC

所 在 地：栃木県宇都宮市屋板町 561-3

設 立：1995 年 1 月

代 表 者：関根 貴紀

業務内容：医療機関向けコンサルティング、医療機関の健康診断・人間ドックに関わる企業
及び健康保険組合向け営業代行、提携病院・提携クリニックへの営業代行、会員
制医療サービスの運営管理

■提携医療施設

施 設 名：セントラルクリニック世田谷

所 在 地：東京都世田谷区上野毛 3-3-4

院 長：中島 康雄（放射線科専門医、聖マリアンナ医科大学名誉教授）

施設概要：PET-CT、MRI、トモシンセシス（3D マンモグラフィ）、ABUS（乳房用超音波
画像診断装置）など、高精度の検査機器を活用し、質の高い検査・診断を提供し
ています。