

## 日本獣医生命科学大学附属ワイルドライフ・ミュージアムで 5月31日まで企画展「獣医学教育用掛図展～獣医解剖学の系譜と本学の教育～」を開催中

日本獣医生命科学大学(東京都武蔵野市)附属ワイルドライフ・ミュージアムでは5月31日(水)まで、企画展「獣医学教育用掛図展～獣医解剖学の系譜と本学の教育～」を開催中。同大の獣医学教育用掛図コレクションの中から、修復が完了した5点を展示している。入館無料、事前予約制。

日本獣医生命科学大学の附属博物館「ワイルドライフ・ミュージアム」は、2015年4月に開館した。同館には4つの展示室があり、「企画展示室」のほか、同大が私立獣医学校として誕生してから現在に至るまでの歴史を、所蔵資料や写真等を用いて紹介する「歴史系展示室」、里山の野生動物をテーマとして、所蔵する野生動物の剥製や骨格標本などを展示している「自然系展示室」、博物館の活動紹介や収蔵資料の解説、同大の研究紹介などテーマに応じたミニ展示を行う「定期交換展示室」を備えている。

2020年4月以降、建物工事および展示準備のために休館していたが、2022年10月から見学受け入れを再開している。

現在開催中の企画展「獣医学教育用掛図展～獣医解剖学の系譜と本学の教育～」では、獣医学教育に使われていた掛図について、同大のコレクションから修復が完了した5点を展示。掛図の歴史やコレクションの概要、同館が行った調査・修復事業について解説している。

### ◆企画展「獣医学教育用掛図展～獣医解剖学の系譜と本学の教育～」概要

【会 期】2023年5月31日(水)まで

・開館日時:火～土曜日 10:30～17:00(最終入館および物販は16:30まで)

・休館日:日曜日・月曜日・祝日、年末年始、大学の定める休日(その他臨時休館あり)

【会 場】日本獣医生命科学大学附属 ワイルドライフ・ミュージアム (東京都武蔵野市境南町1-7-1)

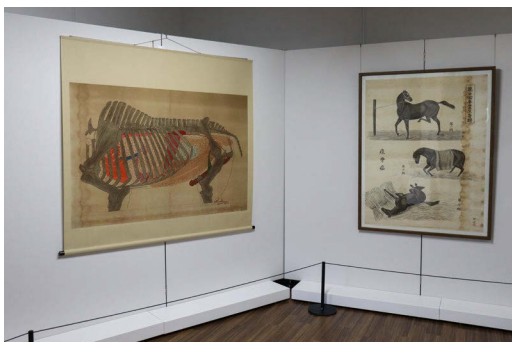
【入館料】無料

【入館方法】事前予約制

・以下ページを確認の上、フォームから予約

<https://www.nvlu.ac.jp/universityinstitution/004/access/index.html/>

【展示内容】獣医学教育用掛図 5点



▲企画展は2023年5月31日まで



▲自然系展示室の剥製の一部



▲歴史系展示室



▲ワイルドライフ・ミュージアムは国の登録有形文化財(建造物)に指定された一号棟の中にある

●日本獣医生命科学大学附属 ワイルドライフ・ミュージアム

・ホームページ

<https://www.nvlu.ac.jp/universityinstitution/004.html/>

・Facebook

<https://www.facebook.com/nvlu.wildlife.museum>

・YouTubeチャンネル

<https://www.youtube.com/channel/UCAQFYFvW4rvSi3q3uBs9vAQ>



【本リリースの配信元】

日本獣医生命科学大学 事務局事務部 学長室・企画調査課

TEL:0422-31-4151(代表) FAX:0422-33-2094

E-mail:ir-nvlu1@nvlu.ac.jp

<https://www.nvlu.ac.jp>