

次世代のファッションビジネスを担う新進気鋭のデザイナーによる、  
ルミネにしかないオンリーショップ  
ルミネ新宿「**ルミネ ザ カルチュラ**」

**6月のラインナップは**  
「HELMAPH & RODITUS」「Design Complicity」  
「ennuist」「MONOTONE」「Sellenatela?」

《2014年6月9日(月)～7月16日(水)開催》

『ルミネ ザ カルチュラ(LUMINE THE QUARTIER-LA)』は、株式会社ルミネ(本社:東京都渋谷区、代表取締役社長:新井良亮)が手掛ける、次世代のファッションビジネスを担うブランドや若手デザイナー支援のプロジェクトです。ルミネにしかないオンリーショップとして「ルミネ新宿」(東京都新宿区)に設置した常設店舗では、2013年8月のオープン以来、新進気鋭のデザイナーを多数紹介してまいりました。

今回は、**2014年6月9日(月)～7月16日(水)**の期間で、5月より展開中の人気ブランド Sellenatela?に加え、新たに4組の新進デザイナーたちが登場いたします。

ルミネでは、ファッションビジネスを担う企業としての社会的責任を果たすことを目的とし、今後も同プロジェクトを通して、国内の若手デザイナーの育成・ビジネス支援を推進して参ります。

## 参加ブランドのご紹介

### ■HELMAPH & RODITUS (ヘルマフ アンド ロディタス)

“性差を問わず感じる美しさ、スマートさを追求。兄妹が手掛けるニューカマーブランド”

2013秋冬より本格スタートした兄妹によるブランド。長年洋服と向き合い、見てきた物の違いはあるが、互いに海外生活を経験し、男女関係ないファッションを知る。メンズ、ウィメンズと分けるのではなく洋服という大きな括りで見てもらいたい。そんな強い思いから洋服づくりをスタート。性差を問わず感じる美しさ、力強さを追求。ブランド名の由来は、ヘルマフロディタスという両性を持つギリシャ神話の神から。今季のテーマは「re + conception」。

<http://www.helmaph-roditus.com>

HELMAPH & RODITUS

樋口 公博 (ヒグチ キミヒロ)

桑沢デザイン研究所を卒業後、某ファッションビルにてストアマネージャーを経験後渡米。ヴィンテージストア勤務、セレクトショップのバイヤーを経験。帰国後、Press Room ADONUSTにてプレスとして勤務。

樋口 彩乃 (ヒグチ アヤノ)

文化女子大学短期大学部を卒業後、ミセスブランドにてパタンナーを経験。その後渡英。

帰国後、コレクションブランド A DEGREE FARENHEITにてパタンナーとして勤務。その後独立。



【左】レース エポレット ティー 16,000 円 (税抜)  
レース フレアースカート 27,000 円 (税抜)

【右】オールレース F2 ワンピース 40,000 円 (税抜)



## ■Design Complicity (デザインコンプリシティ)

“服を通じて、それぞれの生活をデザインする”

2011-12 秋冬より活動をスタート。Design Complicity の活動は、服を通じて、それぞれの生活をデザインすることを目的としています。プロダクトデザインとしての、服作りの提案。

<http://www.designcomplicity.jp/>

Design

Complicity

小暮 史人 (コグレ フミト)

コレクションブランドにてパタンナーを務めた後、2011 年に Design Complicity を立ち上げ。デザインユニット usual design にてプロダクトアイテムのデザインも務める。



【左】プルオーバーシャツ 19,000 円 (税抜)

【右】blankショートスリーブシャツ  
17,000 円 (税抜)



## ■ennuist (アンニュイスト)

“ルームウェアを展開するライフスタイル提案型ブランド”

ファッションやインテリアにこだわりを持つ女性が身につけるオシャレで上質なルームウェアをご提案。旅行や家で過ごす休日など”特別な時間”のための“特別なルームウェア”。<http://ennuist.jp/> <http://ja-jp.facebook.com/ennuist>

eNnui  
St

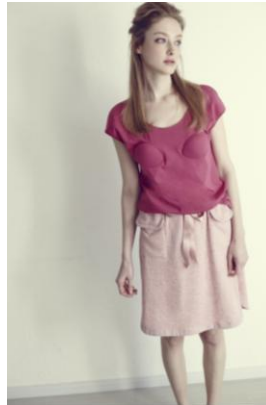
徳丸 真由美 (トクマル マユミ)

文化服装学院卒業。ヨーロッパ留学などを経て(株)ヨウジヤマモトにてパタンナーとして勤務。独立後フリーランスのパタンナーとして衣装、オーダーメイド、ウエディングドレスなどを手がける。2012 SS より ennuist を立ち上げる。



【左】おっぱい T シャツ 12,400 円 (税抜)  
オーガニックコットン膝丈スカート 14,700 円 (税抜)

【右】オーガニックコットンワンピース 16,700 円 (税抜)



## ■MONOTONE (モノトーン)

“グラフィックデザインの視点からカタチに繋ぐジュエリー”

幾何学的な模様の中に新たな機能を埋め込むことにより産み出される『形』が、ジュエリーとして身につける人の生活を彩るような『カタチ』となります。

<http://www.facebook.com/monotonejewelry>

# MONOTONE

濱田 大志 (ハマダ タイシ)

ジュエリーの専門学校を卒業後、同校にて講師に。その後フリーのデザイナーとしてジュエリーのデザインや ZIPPO のデザイン、アパレルブランドやジュエリーブランドの OEM 商品をデザイン～製作まで行う。2014 年 2 月これまでの知識や経験をもとに、夫婦で自身のブランド MONOTONE をデビューさせた。



Silver Hexagon Ring	12,800 円 (税抜)
K18 Hexagon Ring	42,000 円 (税抜)
Silver Pendant Top	12,800 円 (チェーン付・税抜)
K18 Pendant Top	24,000 円 (チェーン別・税抜)
Silver Pierce	12,800 円 (税抜)
K18 Pierce	42,000 円 (税抜)



## ■Sellenatela? (セレナテラ)

“違う観点を持つ姉妹がつくりだす、Made in Japan シューズ”

Sellenatela? は“魅せて魅せられる”をコンセプトに、履いている人も見ている人々も魅了する「美人靴」づくりを目指している。感性を共有し、違う観点を持つ姉妹がつくりだす「コンテンポラリーとクラシック」「エッジとエレガンス」相反する要素を兼ねそなえた世界観が魅力。フォルム・ディテール・ムードにこだわったクオリティの高い Made in Japan シューズを追求している。

<http://www.sellenatela.com/>

# Sellenatela?



榎本もえ (エノモト モエ)

専門学校、OL を経て 21 歳で学習院女子大学に入学し国際文化学を専攻。大学3年生の時に姉妹でブランドを立ち上げる。浅草の靴メーカーで1年半インターンを経験後、2006年に有限会社COCOROを設立し、2007年春から Sellenatela? をデビューさせる。

IKUE (イクエ)

東京工芸大学でグラフィックデザインを専攻。榎本もえの誘いで大学4年生の時に Sellenatela? の立ち上げに参画。2005年に渡米しサンフランシスコ州立大学に入学。その後も Sellenatela? のデザイナーとして活動を続ける。2010年 Industrial Design の修士号を取得し本帰国。



【左】SELINA 37,000 円(税抜)

【右】LILLY 28,000 円(税抜)



**【一般のお客さまからのお問合せ先表記】**

「ルミネ ザ カルチュラ」 Tel. 03-3349-8081(直通)  
〒160-0022 東京都新宿区新宿 3-38-2 ルミネ新宿 ルミネ 2 2F

**【本リリースに関するお問い合わせ・ご取材依頼先】**

ルミネ PR 事務局(プラップジャパン内) 担当: 蒲原(かんばら)・須永  
Tel. 03-4570-3177 Fax. 03-4580-9127 E-mail: luminepr@ml.prap.co.jp