



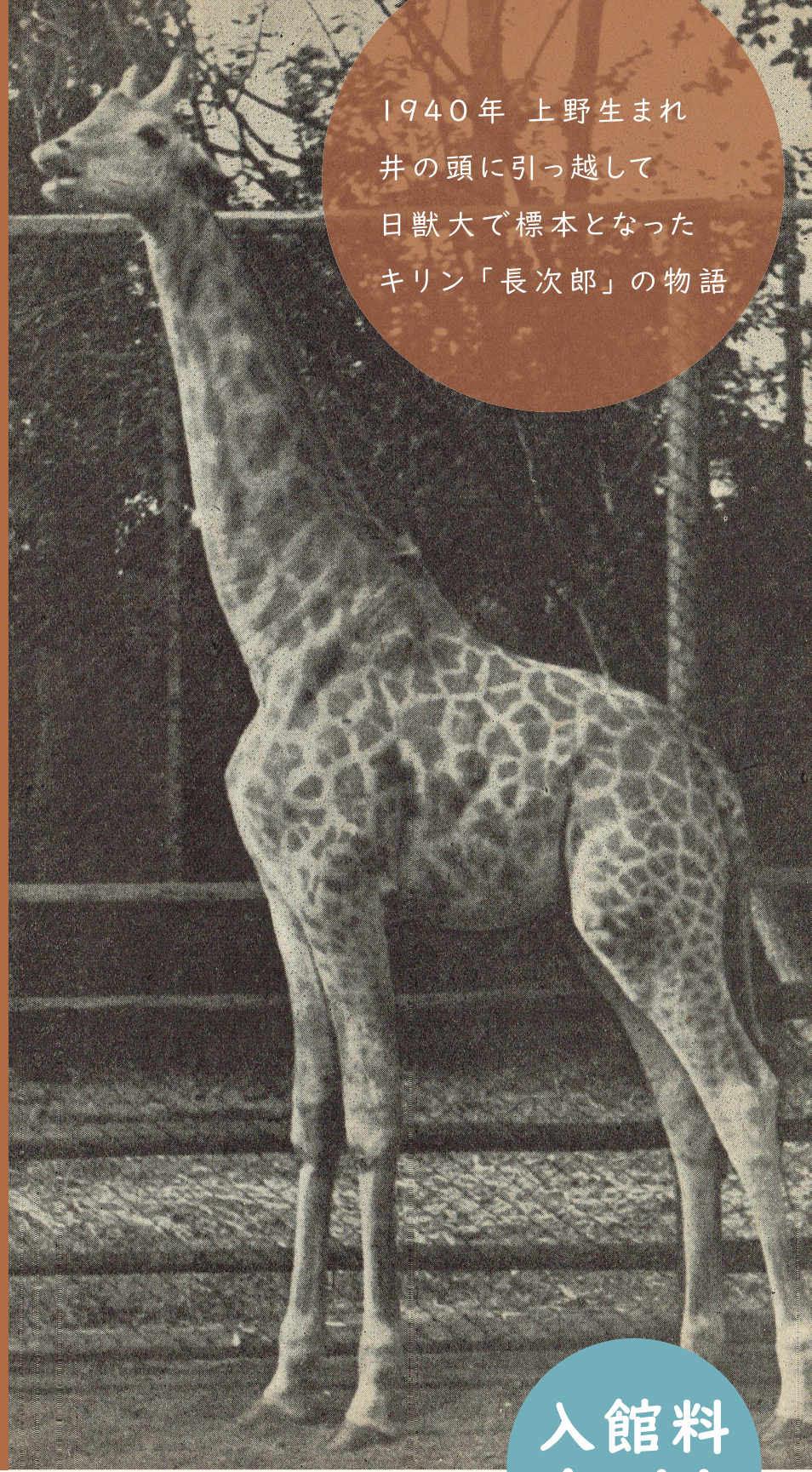
日本獣医生命科学大学
NIPPON VETERINARY AND LIFE SCIENCE UNIVERSITY

麒麟児 長次郎の歩み



キリンが来た道

日本獣医生命科学大学付属博物館 第1回企画展



1940年 上野生まれ
井の頭に引っ越して
日獣大で標本となった
キリン「長次郎」の物語

入館料
無料

会期

2023年11月3日(金) ~ 2024年5月31日(金)

会場

日本獣医生命科学大学付属博物館
自然系展示室 (ワイルドライフ・ミュージアム)

開館情報

開館日時 火曜日~土曜日 10:30 ~ 17:00 (最終入館および 物販は 16:30 まで)
休館日 日曜日・月曜日・祝日、年末年始、大学の定める休日 (その他臨時休館あり)
11月3日時点では事前予約制となっています。事前の告知なく開館日時や休館日、来館方法等が変更となる場合がございますので、ご来館前に必ず公式 web サイトをご確認ください。

公式 web サイト



来館案内



キリンが来た道

～麒麟児 長次郎の歩み～



日本獣医生命科学大学附属博物館は、一号棟と呼ばれる校舎を活動拠点としています。一号棟は学内に現存する建物の中で最も古い校舎であり、2階には博物館が開館する2015年（平成27年）よりも前からキリンの全身骨格標本が展示されています。最近までこの標本の来歴は不明とされていましたが、当館の調査により、その正体が「長次郎」と名付けられたキリンであることが明らかになりました。

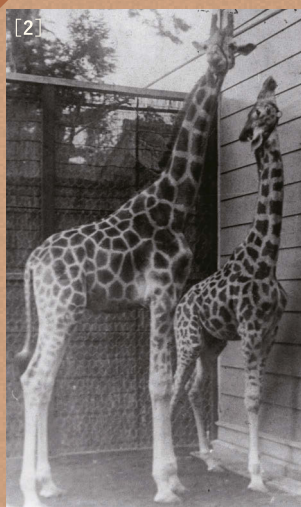
この展示では上野動物園から始まった日本におけるキリンの飼育の黎明期を振り返りながら、長次郎が歩んできた歴史を紹介します。



一号棟の外から見た長次郎の骨格標本

I

キリンが日本にやって来た



[2]

II

2頭の麒麟児



[3]

III

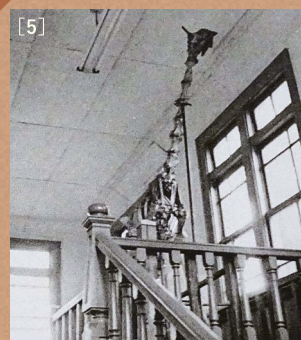
麒麟児の行方



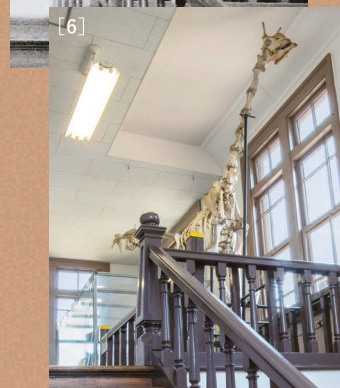
[4]

IV

長次郎の現在・未来



[5]



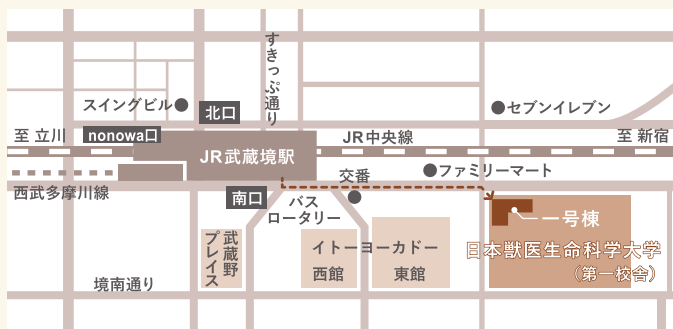
[6]

- [表] 東京都編 (1944) 『井之頭恩賜公園 自然文化園』(第3版)
- [1] [6] 当館撮影 (2020)
- [2] (公財) 東京動物園協会 提供
- [3] 東京市役所編 (1941) 『上野恩賜公園 動物園グラフ』(第12版)
- [4] 日本獣医畜産大学専攻科第1期卒業アルバム (1952)
- [5] 日本獣医畜産大学獣医学科第28期卒業アルバム (1980)

関連イベント 「キリン講話会」開催決定

2024年4月13日(土) 13:30 ~ 16:30

※ 最新情報は公式 web サイトをご参照ください



日本獣医生命科学大学附属博物館

■ アクセス

JR 中央線・西武多摩川線「武蔵境」駅南口より徒歩 2 分
※ 展示室は本学第一校舎の一号棟内にあります

■ お問い合わせ

住所：〒180-8602 東京都武蔵野市境南町 1-7-1
電話：0422-31-4151 (代表)

公式 web サイト



お問合せフォーム



- 建物の都合上、エレベーターや車椅子昇降機はございません。また、建物のすべての入口に階段があるため、バリアフリーの構造とはなっておりません。あらかじめご了承ください。
- 博物館には自動車やオートバイでの来館はできません。自転車の駐輪場も台数が限られているため、なるべく公共交通機関をご利用ください。
- 10名以上の人数での見学の場合、団体見学として別途対応いたします。来館希望日の3週間前までにご相談ください。
- 開館日時・会期・イベント内容等が変更になる場合があります。公式 web サイトにて最新情報をご確認ください。