

NEWS RELEASE

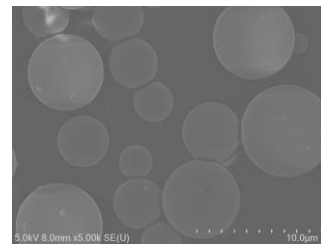
2024年3月14日
日本板硝子株式会社

中国最大の世界的な化粧品・パーソナルおよびホームケア用品の展示会 「Personal Care and Homecare Ingredients (PCHi)」に出展 -METASHINE® MAR'VINA® 製品を展示-

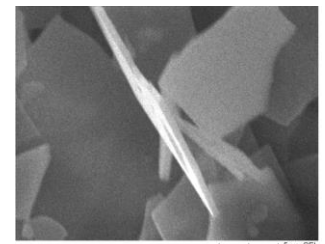
日本板硝子株式会社（本社：東京都港区、代表執行役社長兼 CEO：細沼 宗浩、以下「NSG」）は、2024年3月20日～22日（現地時間）の3日間、中国上海で開催される、中国最大の化粧品・パーソナルおよびホームケア用品の展示会「Personal Care and Homecare Ingredients (PCHi)」に不二精細化工（上海）有限公司様のご協力の下、同社ブース内で出展することをお知らせいたします。



METASHINE®



MAR'VINA® GLACIA DROPS®



MAR'VINA® シルキーフレーク®

■ 展示会概要

イベント名	Personal Care and Homecare Ingredients (PCHi)
会 期	2024年3月20日～22日（現地時間）
会 場	Shanghai World Expo Exhibition & Convention Center
ブース番号	1C28（不二精細化工（上海）有限公司様 ブース内） 不二精細化工（上海）有限公司様 WEB サイト https://www.fuji-kasei.cn/
公式サイト	https://www.pchi-china.com/

■ 展示製品概要

METASHINE®

NSGの環境にやさしいオリジナルガラス組成（TA ガラス）を基材とし、その表面に金属や金属酸化物をコーティングすることで美しい光沢を表現する光輝性無機顔料です。ガラスの表面平滑性により高い反射光が得られ、かつ、ガラスの透明性により他の顔料を邪魔しない、上質な光輝感を実現することが可能です。

■ 製品情報サイト：<https://hpm.nsg.com/products/metashine-cosme/index.html>

MAR'VINA®

MAR'VINA®は、シルキーフレーク®、Natutect®、アイナフレックス®の4つの製品群からなるベースメイク向けのパウダー製品です。透明感、艶感が特徴であるシルキーフレーク®は、ガラスベースのため耐久性があり、くすみ防止効果も優れています。赤外線反射ファイラーのNatutect®は、皮下組織にダメージを与える近赤外線を反射し、肌を守りつつ、自然なオレンジや白色を付与します。ぼかし効果を付与するシリカ粒子のアイナフレックス®（酸化チタン内包タイプ）は、毛穴やシミを自然にカバーします。マイクロプラスチックの代替としても使用可能です。GLACIA DROPS®は、しっとりした触感が特徴の無孔質のガラスビーズです。

■製品情報サイト：<https://hpm.nsg.com/products/marvina/index.html>

NSG グループ（日本板硝子株式会社およびそのグループ会社）について

NSG グループは、建築および自動車用ガラスとクリエイティブ・テクノロジー分野で事業を展開する世界最大のガラスメーカーのひとつです。建築用ガラス事業は、各種建築用ガラス、太陽電池パネル用ガラス等を製造・販売しています。自動車用ガラス事業は、新車用(OE)ガラスや補修用(AGR)ガラスの分野で事業を展開しています。クリエイティブ・テクノロジー事業の主要製品は、プリンターやスキャナーに用いられるレンズ、タイミングベルトの補強材であるグラスコードを中心とした特殊ガラス繊維やガラスフレーク、およびファインガラスです。<https://www.nsg.co.jp>

<お問い合わせ>

(出展・製品に関すること)	ファンクショナルプロダクツ事業部	https://hpm.nsg.com/area-use/cosmetic/index.html
(報道関係等)	広報部	Tel : 03-5443-0100