

# ルミネ館内を彩るアートを募集！最高賞金 100 万円 「LUMINE meets ART AWARD 2014」開催

～お客さまもご覧いただける「公開審査」も初実施～

株式会社ルミネ(本社:東京都渋谷区、代表取締役社長:新井良亮)は、昨年につき2回目となる「LUMINE meets ART AWARD 2014(略称「LMAA」)」の開催を決定。このアワードは、一般公募により優秀な若手アーティストの作品を館内に展示するもので、2014年8月1日(金)からアート作品の応募受付を開始いたします。

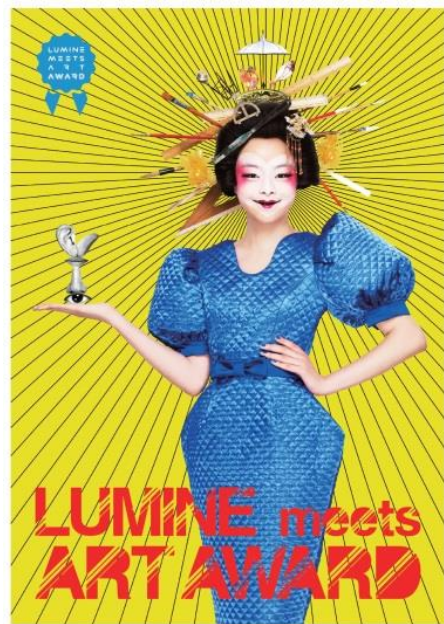
「LUMINE meets ART」は、アートを通じてお客さまに「いつものルミネ+α」を提供することをコンセプトに、2010年からスタート。お客さまに、お買い物やお食事を楽しみながら、ルミネ館内に飾られた様々なアート作品に触れ、何かを自由に感じ取っていただくことを目的として実施してまいりました。

そして昨年、アーティストの発掘・活動支援という観点から、新たな試みとして「LUMINE meets ART AWARD」を初開催。569点もの応募のなかから、受賞が決定した5作品を、ルミネ新宿・ルミネ横浜のエレベーター、ルミネ新宿のウィンドウや催事スペース、ルミネエスト新宿のデジタルサイネージなどで展示。お客さまに、「いつものルミネ」にご来館いただきながら、アート作品に親しんでいただきました。

昨年の反響を受け、「LUMINE meets ART AWARD」の2回目の開催が決定。2014年8月1日(金)から2014年9月30日(火)までの期間、広く作品を募集いたします。今年は、より手軽に応募をいただけるよう、WEBエントリーシステムを導入。8月下旬には応募者向けのポートフォリオレビューも開催し、実際に審査員から作品について率直な意見も聞くことができます。また、お客さまにも身近にアートを感じていただくため、ルミネ館内での公開審査やイベントなども実施いたします。

さらに今年は、「LUMINE meets ART AWARD」の世界観をより多くの方にお伝えするため、メインビジュアルを制作いたしました。数あるアートアワードのなかでも、ファッションの「ルミネ」が実施するという特色を伝えるため、今注目の写真家・宮原夢画氏ディレクションにより制作。アーティストの自由な発想に基づいた、見る人の五感を刺激し、ルミネのキャッチコピーでもある「わたしらしくをあたらしく」するような作品をお待ちしています。

ルミネは、「LUMINE meets ART AWARD 2014」の実施を通して、お客さまと共鳴するアーティストの発掘・活動支援を行うとともに、お客さまが日常的にアート作品に触れ、新しい出会いや発見を楽しんでいただけるような施設環境づくりに取り組んでまいります。



<メインビジュアル>

## 「LUMINE meets ART AWARD 2014」概要

### ■名称

「LUMINE meets ART AWARD 2014」

### ■スケジュール

- ◇ 公 募 : 2014年8月1日(金)～9月30日(火)
- ◇ 審 査 : 1次:2014年10月上旬(予定)  
2次:2014年10月中旬(予定)  
公開審査:2014年11月5日(水)/ルミネ新宿
- ◇ 展 示 : 2015年2月1日(日)～3月上旬(予定)
- ◇ 授 賞 式 : 2015年1月31日(土)(予定)



## ■募集部門

以下の4部門で作品を募集いたします。

- ① エレベーター部門 / ルミネ新宿(2基)
- ② ウィンドウ部門 / ルミネ新宿
- ③ インスタレーション部門 / ルミネ新宿
- ④ デジタルサイネージ部門 / ルミネエスト新宿(柱19面)

## ■各賞・賞金

全部門の中から各賞を選出し、以下の賞金を贈呈いたします。

- ◇ グランプリ(1名) : 賞金 100万円
- ◇ 準グランプリ(1名) : 賞金 50万円
- ◇ ルミネ賞(1名) : 賞金 50万円
- ◇ オーディエンス賞(1名) : 賞金 10万円
- ◇ 入賞(若干名) : 賞金 10万円

## ■応募条件/方法

- ◇ 出展料 : 無料
- ◇ 主な応募条件 :
  - 応募書類提出時点で20歳以上、40歳未満の方。
  - 日本語でコミュニケーションが取れる方。
  - 授賞式に参加できる方。ウィンドウ、インスタレーション部門は、搬入出にも参加できる方。
- ◇ 応募方法 :
  - ①「LUMINE meets ART AWARD 2014」公式ウェブサイトからエントリー  
※部門に関わらず、一応募につきそれぞれエントリーが必要。  
エントリー期間: ~2014年9月30日(火)
  - ②エントリー完了後、順次メールで本応募のご案内  
※本応募は、すべて専用ページより受付いたします。
  - ③応募用紙(PDF/Excel)をダウンロードし、作品情報を含む必要事項すべてを本用紙内に記入  
※記入が完了したら、応募用紙をPDF形式に変換し、専用ページよりアップロードください。

■募集要項/応募方法詳細等や、過去のLUMINE meets ARTの展示作品については、「LUMINE meets ART AWARD 2014」公式ウェブサイトをご覧ください。

### ★「LUMINE meets ART AWARD 2014」について

<http://www.lumine.ne.jp/lma/award>

関連イベント等、最新情報のご案内は今後こちらに掲載します。

### 【応募者向け企画】

- ・昨年受賞者、審査員のインタビュー企画
- ・青山の「WORK WORK SHOP」にて、アーティストポートフォリオレビュー開催<8/22(金)、8/29(金)開催>

### 【お客さま向け企画】

- ・「ルミネ横浜 西口ルミネ」にてアートイベントの開催<9月開催>
- ・「ルミネ新宿」にて公開審査<11/5(水)開催>

### ◇「LUMINE meets ART」について

<http://www.lumine.ne.jp/lma/>

### ◇「LUMINE meets ART AWARD 2013」受賞作品

<http://www.lumine.ne.jp/lma/award/archive/index.html>

## 審査員紹介

### ■小山 登美夫(こやま とみお)氏

小山登美夫ギャラリー代表

1996年に江東区佐賀町に小山登美夫ギャラリーを開廊。現在は世代を超えて、菅木志雄や蜷川実花、杉戸洋、三宅信太郎、福井篤、川島秀明などを展示。また、国外アーティストのリチャード・タトルやライアン・マッギンレーなどを日本に紹介する。2005年江東区清澄白河にギャラリーを移転。2012年、シンガポールに支店をオープン。2008年より明治大学国際日本学部特任准教授。著書に「現代アートビジネス」(アスキー新書)、「この絵、いくら?」(講談社)、「何もしないプロデュース術」(東洋経済新報社)、「見た、訊いた、買った古美術」(新潮社)。



### ■尾形 真理子(おがた まりこ)氏

コピーライター クリエイティブディレクター

おもな仕事に、LUMINE、資生堂、東京海上日動あんしん生命、キリンビール、日産自動車、Tiffany & Co.など。東京コピーライターズクラブ会員。朝日広告賞グランプリ他受賞多数。『試着室で思い出したら、本気の恋だと思う。』で、小説デビュー。LUMINEのコミュニケーションカレンダー、シーズンビジュアルなどを手掛け、女性の心に刺さるコピーに共感するファンも多い。



### ■小池 博史(こいけ ひろし)氏

イメージソース代表取締役

テクノロジー、デザイン、アートに精通し、最先端の技術を取り入れたデザイン性の高い作品を得意とする。Tokyo Interactive Ad Awards、Cannes Lions International Advertising Festival、ほか国内外のクリエイティブ・アワードを数多く受賞。近年は、ウェブ、インタラクティブ・インストールに加え、プロダクトやサービスの開発にも意欲的に取り組み、また上海オフィスを基点としたグローバル展開を加速させている。



### ■倉本 美津留(くらもと みつる)氏

放送作家

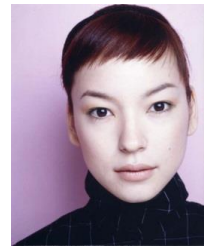
「ダウンタウン DX」E テレのこども番組「シャキーン！」などを手がける。これまでの仕事に「ダウンタウンのごっつええ感じ」「一人ごっつ」「M-1 グランプリ」「伊東家の食卓」「たけしの万物創世記」他。近著に「もともと人名カルタ」「明日のカルタ」「ビートル頭」。また、ミュージシャンとしても活動。アルバム「騷」NHK みんなのうた「月」(YOU に美津留)ミニアルバム「はにほへといろは」(くうきにみつる)他。



### ■KIKI(きき)氏

モデル/女優

東京都出身。武蔵野美術大学造形学部建築学科卒。雑誌をはじめ、広告、TV出演、連載の執筆、近年では自身の写真展『PRISMA』シリーズを発表、また芸術祭に作家として参加するなど多方面で活動中。著書に「山スタイル手帖」(講談社)「山が大好きになる練習帖」(雷鳥社)海外の山を中心とした写真&エッセイ『美しい山を旅して』(平凡社)、初のスタイルブック『KIKI LOVE FASHION』(宝島社)など多数。



### ■宮原 夢画(みやらはらむが)氏

写真家

国内での個展の他、2008年ミラノ・GALLERIA CARLA SOZZANIにて「TOKONOMA」、2010年にはミュンヘン・MICHEKO GALERIEにて「InvisibleLayers」を発表。2011年、東京・Muga Miyahara Fotografiaにて合同写真展「IPPO-いっぽ」を開催する。KLEE Inc.主宰 東京画への参加や、東京・椿山荘 回廊ギャラリーENTRE DEUXにて「天使が降りてくる場所」を発表。2013年には、東京・hpgrp GALLERY TOKYOにて個展「散華 sange」を開催し、写真集「散華」を発売。2014年、東京・72 Galleryにて個展「シンケンシラハドリ」、写真集「シンケンシラハドリ」を発表する。



### ■戸塚 憲太郎(とつか けんたろう)氏

hpgrp GALLERY TOKYO ディレクター

アッシュ・ペー・フランス株式会社にてファッション合同展示会「rooms」ディレクターを経て、2007年4月、表参道に現代アートギャラリー「hpgrp GALLERY TOKYO」をオープン。同社が運営するH.P.FRANCE WINDOW GALLERY(丸の内ビルディング)のディレクターも務める。また、「青参道アートフェア」や「NEW CITY ART FAIR」を立ち上げ、日本のアーティストを積極的に海外へ紹介し、フェアディレクターとして参加アーティストや参加ギャラリーのセクション、プログラムの企画等を行う。



### ■諏訪 博(すわ ひろし)

株式会社ルミネ 営業部長

昨年度の受賞作品



<グランプリ>

「mirage#6(ミラージュロク)」/ウインドウ部門  
堀 康史 さん



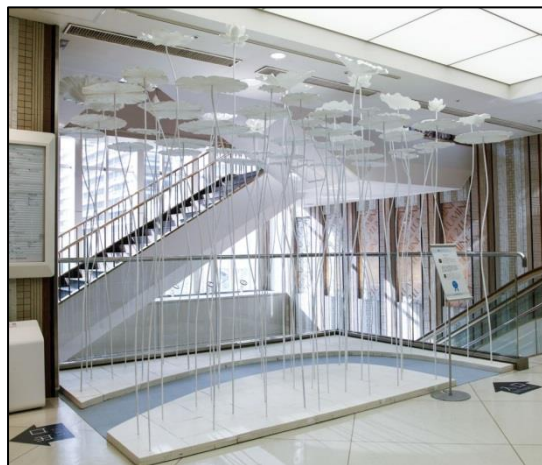
<準グランプリ>

「Tranquility(トランキユリティ)」/エレベーター部門  
深沢 尚宏 さん



<ルミネ賞>

「CIRCUS BOX(サーカス ボックス)」/エレベーター部門  
Chiaki Akada さん



<入賞>

「今度生まれて来る時も、また」/インスタレーション部門  
本多 裕紀 さん



<入賞>

「Girls Planet(ガールズ プラネット)」/デジタルサイネージ部門  
西里 沙也加 さん

【一般のお客さまからのお問合せ先表記】

「LUMINE meets ART AWARD」事務局 E-mail: lmaa@hpgrp.com