

## NEWS RELEASE

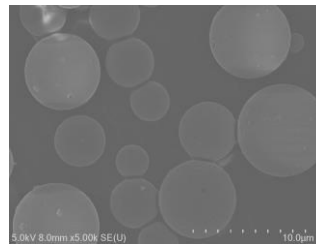
2024年4月24日  
日本板硝子株式会社

### 北米最大の化粧品原料展示会「Suppliers' Day 2024」に出展 -METASHINE<sup>®</sup> MAR'VINA<sup>®</sup> 製品を展示-

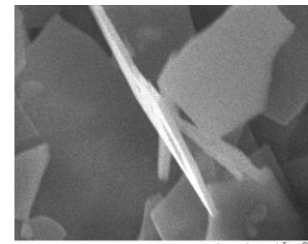
日本板硝子株式会社（本社：東京都港区、代表執行役社長兼 CEO：細沼 宗浩、以下「NSG」）は、2024年5月1日～2日（現地時間）の2日間、アメリカ・ニューヨークで開催される北米最大の化粧品原料の展示会「Suppliers' Day 2024」に IWASE COSFA USA INC. 様のご協力の下、同社ブース内で当社の METASHINE<sup>®</sup>および MAR'VINA<sup>®</sup>を出展いたします。



METASHINE<sup>®</sup>



MAR'VINA<sup>®</sup> GLACIA DROPS<sup>®</sup>



MAR'VINA<sup>®</sup>シルキーフレーク<sup>®</sup>

#### ■ 展示会概要

イベント名	NYSCC Suppliers' Day 2024
会 期	2024年5月1日(水)~2日(木)
会 場	Jacob K. Convention Center (ニューヨーク)
ブース番号	439 (岩瀬コスファ株式会社様 (IWASE COSFA USA INC.) ブース内)
公式サイト	<a href="https://nyscc.org/suppliers-day/">https://nyscc.org/suppliers-day/</a>

#### ■ 展示製品概要

##### METASHINE<sup>®</sup>

NSG の環境にやさしいオリジナルガラス組成（TA ガラス）を基材とし、その表面に金属や金属酸化物をコーティングすることで美しい光沢を表現する光輝性無機顔料です。ガラスの表面平滑性により高い反射光が得られ、かつ、ガラスの透明性により他の顔料を邪魔しない、上質な光輝感を実現することが可能です。

■ 製品情報サイト：<https://hpm.nsg.com/products/metashine-cosme/index.html>

##### MAR'VINA<sup>®</sup>

MAR'VINA<sup>®</sup>は、シルキーフレーク<sup>®</sup>、Natutect<sup>®</sup>、アイナフレックス<sup>®</sup>、GLACIA DROPS<sup>®</sup>の4つの製品群からなるベースメイク向けのパウダー製品です。

透明感、艶感が特徴であるシルキーフレーク<sup>®</sup>は、ガラスベースのため耐久性があり、くすみ防止効果も優れています。赤外線反射フィルターの Natutect<sup>®</sup>は、皮下組織にダメージを与える近赤外線を反射し、肌を守りつつ、自然なオレンジや白色を付与します。ぼかし効果を付与するシリカ粒子のアイナフレックス<sup>®</sup>（酸化チタン内包タイプ）は、毛穴やシミを自然にカバーします。GLACIA DROPS<sup>®</sup>は、しっとりした触感が特徴の無孔質のガラスビーズです。いずれも無機物であり、マイクロプラスチックの代替候補としても広くご検討いただいております。

■ 製品情報サイト：<https://hpm.nsg.com/products/marvina/index.html>

### NSG グループ（日本板硝子株式会社およびそのグループ会社）について

NSG グループは、建築および自動車用ガラスとクリエイティブ・テクノロジー分野で事業を展開する世界最大のガラスメーカーのひとつです。

建築用ガラス事業は、各種建築用ガラス、太陽電池パネル用ガラス等を製造・販売しています。

自動車用ガラス事業は、新車用(OE)ガラスや補修用(AGR)ガラスの分野で事業を展開しています。

クリエイティブ・テクノロジー事業の主要製品は、プリンターやスキャナーに用いられるレンズ、タイミングベルトの補強材であるグラスコードを中心とした特殊ガラス繊維やガラスフレーク、およびファインガラスです。<https://www.nsg.co.jp>

### <お問い合わせ>

(出展・製品に関すること)	ファンクショナルプロダクツ事業部	<a href="https://hpm.nsg.com/contact/index.html">https://hpm.nsg.com/contact/index.html</a>
(報道関係等)	広報部	Tel : 03-5443-0100