

日々の入浴時間で全身の美容ケアができる
「ウルトラファインバブル クレンジングシャワーヘッド」
使用中のシャワーヘッドとの付け替えで最大約 50%の節水^{※1}に



アイリスオーヤマ株式会社（本社：宮城県仙台市、代表取締役社長：大山 晃弘）は、「MiCOLA（ミコラ）」から入浴時間に全身の美容ケアをしながら節水もできる「ウルトラファインバブル クレンジングシャワーヘッド」を 2024 年 6 月 24 日よりインターネットサイトを中心に、全国の家電量販店やホームセンターなどで順次発売^{※2}します。

近年、自宅で肌や髪の毛の手入れができる理美容製品への関心が高まっており、日々の入浴時間で手軽に全身の美容ケアができるシャワーヘッドが注目を集めています。さらに、エネルギーコストや消費者物価が高騰する中で、美容に配慮しながら節水もできる製品に対するニーズが高まっています。

今回発売する新商品はウルトラファインバブルが毛穴の奥まで入り込み汚れを吸着することで、ウルトラファインバブルを生成しないシャワーヘッドに比べ洗浄力が約 61%向上^{※3}し、落としにくい化粧汚れや頭皮の汚れ^{※4}、手が届きにくい背中など身体の汚れも洗い流せます。加えて、お湯が角層まで浸透することで肌のうるおいをサポート^{※5}するため、全身の美容ケアができます。

また、新商品のシャワーヘッドは工具不要で取り付けでき、使用中のシャワーヘッドと付け替える^{※6}ことで最大約 50%の節水^{※1}を期待できるほか、止水機能も搭載しており、洗顔や洗髪など目が開けられない時も蛇口をひねらずに手元で水を止められます。

当社は今後も生活者の暮らしに密着した商品開発を行い、快適な生活の実現に貢献していきます。

※1：「ミストクレンジングモード」使用時、ストップスイッチの使用はなし。吐水力 0.6～0.65N 時の流量を従来最適流量 10L/min と比較（建築物エネルギー消費性能基準に基づく）。

※2：2024 年 5 月 31 日より公式通販サイト「アイリスプラザ」で予約販売開始。

※3：ファンデーションを塗布した人工皮膚に「ミストクレンジングモード」（温度 40±1℃）を 30 秒間あて、使用前後の汚れ落ちを比較（当社調べ）。お使いの化粧品により効果は異なります。化粧品の種類によっては落ちにくい場合があります。使用感、効果には個人差があります。

※4：20 代男性被験者で実施。頭皮汚れのある部位に「バブルクレンジングモード」（温度 40±1℃）を 3 分間あて、使用前後の頭皮汚れを撮影（当社調べ）。使用環境（季節・温度など）や個人差により効果は異なります。

※5：20 代女性 8 名で実施。「ミストクレンジングモード」（温度 40±1℃）を手の甲に 1 分間あて、使用前後の角層水分量を測定。ウルトラファインバブルなし条件での肌水分増加量を 100%としたときの比較（当社調べ）。使用環境（季節・温度など）や個人差により効果は異なります。

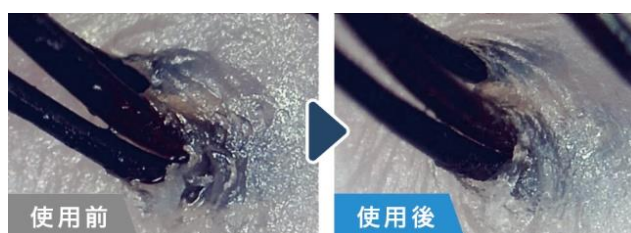
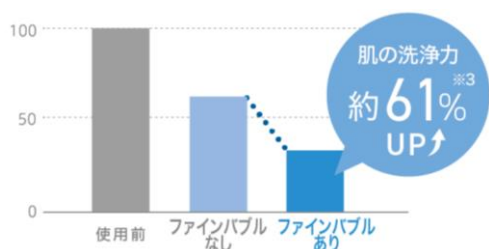
※6：一時止水機能のないシャワーとパイプの切り替えのみの 2 ハンドルシャワー混合水栓、バランス釜、シャワーエルボが樹脂製の場合、湯水の逆流や水圧変動により破損のおそれがありますので取り付けができません。

■商品特長

1. ウルトラファインバブルにより高い洗浄力^{※3}を実現
2. お湯が角層まで浸透し肌のうるおいをサポート^{※5}
3. 最大約 50%の節水^{※1}と止水機能で節水ニーズに対応

1. ウルトラファインバブルにより高い洗浄力^{※3}を実現

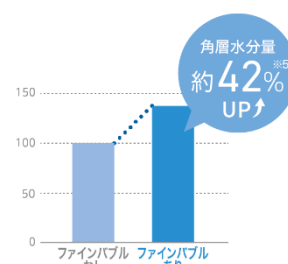
独自の水路構造によりウルトラファインバブルと呼ばれる直径 $1\mu\text{m}$ 未満の泡が発生します。発生したウルトラファインバブルが毛穴の奥まで入り込み汚れを吸着することで、ウルトラファインバブルを生成しないシャワーヘッドに比べ洗浄力が約 61%向上^{※3}します。これにより落としにくい化粧汚れや頭皮の汚れ^{※4}、手が届きにくい背中など身体の汚れも洗い流せます。

【ファインバブルとは^{※7}】

ファインバブルとはマイクロバブルとウルトラファインバブルの総称です。ファインバブルのうち、直径 $100\mu\text{m}$ 未満で $1\mu\text{m}$ 以上の泡をマイクロバブル、直径 $1\mu\text{m}$ 未満の泡をウルトラファインバブルと呼び区別しています。

2. お湯が角層まで浸透し肌のうるおいをサポート^{※5}

お湯が角層まで浸透することで「ミストクレンズモード」使用時には角層の水分量が約 42%向上^{※5}しており、入浴時間で手軽に全身の美容ケアができます。

3. 最大約 50%の節水^{※1}と止水機能で節水ニーズに対応

使用中のシャワーヘッドと付け替える^{※6}ことで最大約 50%の節水^{※1}を期待できます。また、止水機能を搭載しているため、洗顔や洗髪など目が開けられない時も蛇口をひねらずに手元で水を止められます。



※1: 「ミストクレンズモード」使用時、ストップスイッチの使用はなし。吐水力 $0.6\sim 0.65\text{N}$ 時の流量を従来最適流量 $10\text{L}/\text{min}$ と比較 (建築物エネルギー消費性能基準に基づく)。

※3: ファンデーションを塗布した人工皮膚に「ミストクレンズモード」(温度 $40\pm 1^\circ\text{C}$) を 30 秒間あて、使用前後の汚れ落ちを比較 (当社調べ)。お使いの化粧品により効果は異なります。化粧品の種類によっては落ちにくい場合があります。使用感、効果には個人差があります。

※4: 20 代男性被験者で実施。頭皮汚れのある部位に「バブルクレンズモード」(温度 $40\pm 1^\circ\text{C}$) を 3 分間あて、使用前後の頭皮汚れを撮影 (当社調べ)。使用環境 (季節・温度など) や個人差により効果は異なります。

※5: 20 代女性 8 名で実施。「ミストクレンズモード」(温度 $40\pm 1^\circ\text{C}$) を手の甲に 1 分間あて、使用前後の角層水分量を測定。ウルトラファインバブルなし条件での肌水分増加量を 100%としたときの比較 (当社調べ)。使用環境 (季節・温度など) や個人差により効果は異なります。

※6: 一時止水機能のないシャワーとパイプの切り替えのみの 2 ハンドルシャワー混合水栓、バランス釜、シャワーエルボが樹脂製の場合、湯水の逆流や水圧変動により破損のおそれがありますので取り付けができません。

※7: ファインバブル、マイクロバブル、ウルトラファインバブルは国際標準化機構 (ISO) で定義された用語です。

■その他の特長

・お湯が身体を包み込むことで、冷えた身体を効果的^{※8}にあたためることができます。また、お湯をためた浴槽に本体を入れ「バブルクレンズモード」を使用すると、肌あたりのなめらかなシルキーバスをつくることができます。

・顔など刺激を避けたい部位に「ミストクレンズモード」、やさしい肌あたりの水流で全身を洗浄できる「バブルクレンズモード」、髪や身体を強めの水流で洗浄したいときに「ストレートモード」など用途に合わせて3つのモードに切り替えられます。



■商品仕様^{※9}

商品名	ウルトラファインバブル クレンジングシャワーヘッド
型番	SH-M01-W
画像	
カラー	シェルホワイト
寸法	約幅100×奥行98×高さ235mm（付属品を除く）
質量	約223g（付属品を除く）
ホース接続ねじ	G1/2
使用推奨水温	5℃～45℃
使用水压範囲	0.1MPa～0.4MPa
主な材質	ABS、ポリアセタール、ステンレス
付属品	アダプター3種類、外装リング、ゴムパッキン
参考価格	オープン価格
発売日	2024年6月24日 ^{※2}

■ブランドサイト

<https://www.irisohyama.co.jp/beauty-hairdressing/micola/shower-head/>



アイリスオーヤマ株式会社は、FBIAの会員です。

「FINE BUBBLE/ファインバブル」、「ウルトラファインバブル」、「FBIA」のロゴは、一般社団法人ファインバブル産業会（FBIA）の商標登録です。ファインバブル技術はFBIAが普及を進めている先端技術です。

ウルトラファインバブルの性能は上記ブランドサイトをご確認ください。

※2：2024年5月31日より公式通販サイト「アイリスプラザ」で予約販売開始。

※8：20代女性被験者で実施。「ストレートモード」（温度40±1℃）の温水で満たされた容器に、足を5分間浸漬させ、使用前後の肌表面温度を測定（当社調べ）。使用環境（季節・温度など）や個人差により効果は異なります。

※9：商品の仕様は予告なく変更することがあります。