



特待生 210 名!

全学科・コース対象!



【併願制】総合型選抜試験(I期)特待生50名!

合格者のうち、成績優秀者上位50名
 入学年次の納入金のうち、授業料を全額免除!

学科・コースにより780,000円~960,000円を免除します



対象学科	免除額
アニマルサイエンス学科／生命科学科／自然環境学科／看護学科	860,000 円
理学療法学科／作業療法学科／柔道整復学科／東京理学療法学科／東京柔道整復学科	960,000 円
医療福祉学科／こども学科 [※] ／幼児保育学科 [※] ／学校教育学科	780,000 円

※【専願・エントリー制】総合型選抜試験(I期)の場合は特待生選考の対象外です。



【併願制】総合型選抜試験(I期)の特待生に選ばれなかったとしても、一般選抜試験(I期)や大学入学共通テスト利用選抜試験を受験して特待生に再チャレンジすることが可能! ※詳しくは裏面へ!



【併願制】総合型選抜試験(I期)4日間のうち、複数日受験でも1日のみの受験でも選考対象!

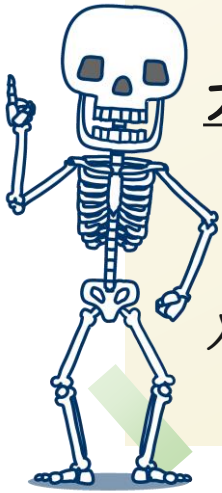
一般選抜試験(I期)

合格者のうち、成績優秀者上位 **140名**

大学入学共通テスト利用選抜試験

合格者のうち、成績優秀者上位 **20名**

入学年次の納入金のうち、授業料を**半額免除!**
学科・コースにより390,000円~480,000円を免除します



対象学科	免除額
アニマルサイエンス学科／生命科学科／自然環境学科／看護学科	430,000 円
理学療法学科／作業療法学科／柔道整復学科／東京理学療法学科／東京柔道整復学科	480,000 円
医療福祉学科／こども学科／幼児保育学科／学校教育学科	390,000 円



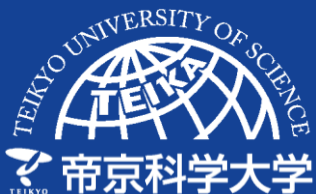
一般選抜試験(I期)3日間のうち、**複数日受験**でも**1日のみの受験**でも
選考対象!



学校推薦型選抜試験(指定校)との併願はできません



2年次以降は各学科・各年次で定める条件を満たした学生について、
納入金のうち授業料、実験実習費、施設設備費の25%を減免します



千住キャンパス

〒120-0045
東京都足立区千住桜木2-2-1

東京西キャンパス

〒409-0193
山梨県上野原市八ッ沢2525



お問い合わせ：入試・広報課

 0120-248-089 (受験生専用ダイヤル)

 koho@ntu.ac.jp