

2024年10月31日

Rバンクが提案する不動産再生プロジェクト「hagu組む」第2弾 コミュニティ型レジデンス「hagu組む横須賀bay」オープン!

京急グループの株式会社Rバンク（本社：東京都目黒区、取締役社長：小石 哲也、以下 Rバンク）は、企業が保有する寮の企画コーディネートを行い、一般向け集合住宅「hagu組む横須賀bay（はぐくむよこすかべい）」（以下 本物件）として、リニューアルオープンいたします。本物件は、東日本電信電話株式会社（以下、NTT東日本）が所有する不動産を京浜急行電鉄株式会社（本社：横浜市西区、社長：川俣 幸宏、以下 京急電鉄）が借受け、コミュニティ型レジデンスとして、Rバンクが企画募集管理運営いたします。

NTT東日本が所有する廃止した独身寮に対し、Rバンクが運営事業者として、既存設備を最大限活用し、動物との共存や、自分で手を加えることで住まいへの愛着を育む建物の改修案を提案し、プロジェクトの実現となりました。

元はワンルームだった2部屋を繋げることで、カップル・ファミリーも入居可能な1LDKタイプを企画したほか、DIY可能な住戸、ペット飼育可能（大型犬まで飼育可）な住戸等、多様な住まいにふさわしい住戸タイプを企画いたしました。

また、居住者の利便性向上とセキュリティ対策として、NTT東日本が提供しているサービスのギガフレックス 光ネクスト ギガマンション・スマートタイプ 全戸加入プラン（Wi-Fi対応のインターネット回線）、ギガらくカメラ（防犯カメラ）を採用しています。

Rバンクは、「hagu組む」の不動産有効活用再生プロジェクトとして、今後も社宅や団地の有効活用を目標にこれからも積極的に事業を展開してまいります。

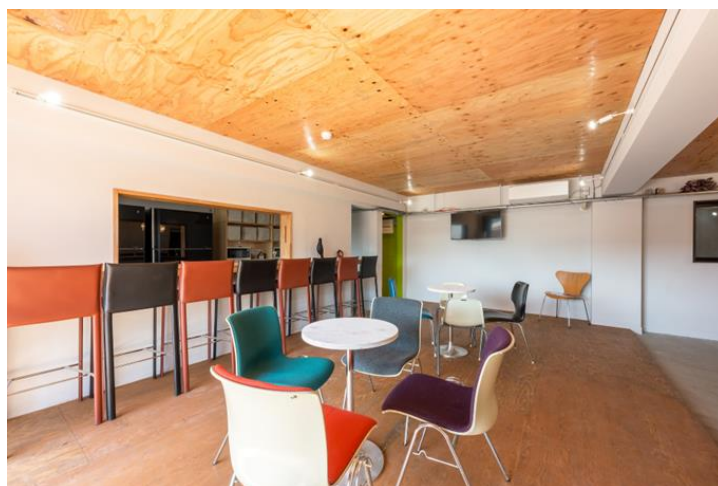
詳細は別紙のとおりです。



hagu 組む[®]

関わり、支え、育て合う。

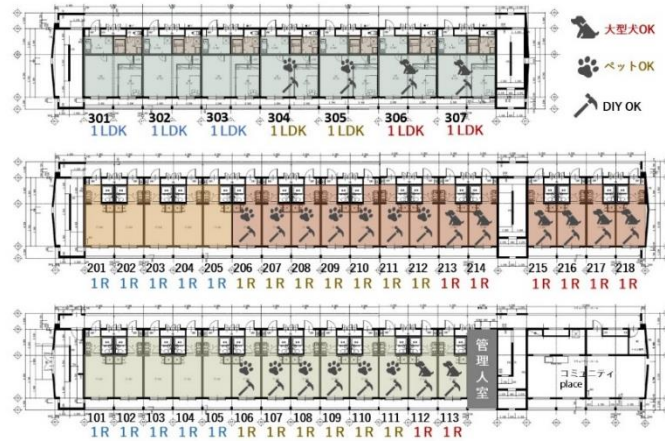
ロゴデザイン



空間イメージ

「hagu組む」シリーズ第2弾「hagu組む横須賀bay」について

1. 場所：神奈川県横須賀市日の出町3丁目20番2号
2. 交通：京急本線「横須賀中央駅」徒歩16分、「県立大学駅」徒歩9分
3. オープン日：2025年1月10日（金）
4. 住戸数：ワンルーム（約20㎡），1LDK（約40㎡）計38室
5. 賃料：61,000～90,000円（予定）



改修に当たっては、「コミュニティ型レジデンス」というコンセプトをもとに全体のコーディネートを行いました。建物内に、入居者専用のラウンジスペースである「コミュニティplace」を設け、リモートワーク可能なスペースや、入居者同士がコミュニケーションを取るスペース、共有のキッチンで友人などを招いてのパーティー利用などができるようにしています。

屋外には、「hagu組む横須賀bay」の入居者さまにご利用いただけるシェアモビリティステーションを用意します。シェアサイクル・シェア電動キックボード・シェア小型EV充電ステーションを設置し、モビリティの貸出拠点として、多様な移動手段をご提供する予定です。

都心へのアクセスも良好な京急本線「横須賀中央」駅から徒歩16分で、海に近く、自然豊かな環境です。周辺の「横須賀うみかぜ公園」には、スケートやBMXが無料で楽しめる人気のパブリックスケートパークがあり、散歩やサイクリング、釣りなど、アクティブなライフスタイルを送りたい方にとっては魅力的な場所です。地元で獲れた新鮮な魚介類を味わえるお店も多く、国際色豊かな街並みや文化に触れることもでき、利便性と環境を兼ね備えた立地として、単身世帯やペット飼育を希望する世帯にニーズを見込んでいます。



横須賀うみかぜ公園 スケートパーク



横須賀うみかぜ公園 BMXパーク



横須賀うみかぜ公園付近で釣りを楽しむ様子



空間のイメージ

参 考

1. 「hagu組む」について

(1) 概要

廃止となった企業の社宅や駅から遠くバス便になってしまう建物等、賃貸市場において、敬遠されがちな建物であっても、Rバンクはこれまで手掛けてきたシェアハウス、コミュニティ型賃貸、DIY可能な賃貸等の企画及び運営管理実績を活かし、建物・空間・人を繋げて参ります。

(2) テーマ及びロゴデザイン

「hagu組む」のロゴは「育む」という言葉から、手のひらでハートを包み込むようなモチーフをイメージ化しました。一人一人がこのレジデンスに住むことで、何かを慈しむ気持ちになれる、そんな想いを込めてデザインしました。



hagu 組む®

関わり、支え、育て合う。

「hagu組む」は、株式会社Rバンクの登録商標です。（登録年：2020年）

(3) 京急グループ<Rバンク>実績について

「hagu組む」シリーズ第1弾「hagu組む東戸塚」

- イ. 場 所：神奈川県横浜市戸塚区平戸町1154-2
- ロ. 交 通：JR東海道線・湘南新宿ライン「東戸塚」駅よりバス10分「平戸団地」徒歩1分
- ハ. オープン日：2019年3月1日（金）
- ニ. 住 戸 数：2LDK, 3LDK 計36室（約77㎡）
- ホ. 年間平均稼働率：96.38% 2024年9月現在満室



2. Rバンクについて

(1) 所在地：東京都目黒区中目黒2丁目6番11号

(2) 代 表：小石 哲也

(3) 設 立：2006年8月

(4) 内 容：新築住宅・リノベーションコーディネート事業、シェアハウス事業、賃貸企画事業、不動産管理事業（930戸）、不動産仲介事業、不動産全般に関わるコンサルティング事業、建築・空間に関わるデザイン・コーディネート事業、宿泊事業他

(5) URL：<http://www.r-bank.co.jp>（外部サイトにリンクします）

(6) hagu組むURL：<https://hagu-kumu.com/>（外部サイトにリンクします）

※株式会社Rバンクは、2018年4月から京急グループとなりました。