

箱根・芦ノ湖 成川美術館コレクションを交えて



愛知大学名誉博士

第六回

平松礼二展

入場料
無料

～海をこえ巡る美

2024年11月9日[土] - 16日[土]

観覧時間: 10時~16時 / 休館日: 期間中無休
- ただし、9日(土)初日のみ11時開館 -

主催: 愛知大学

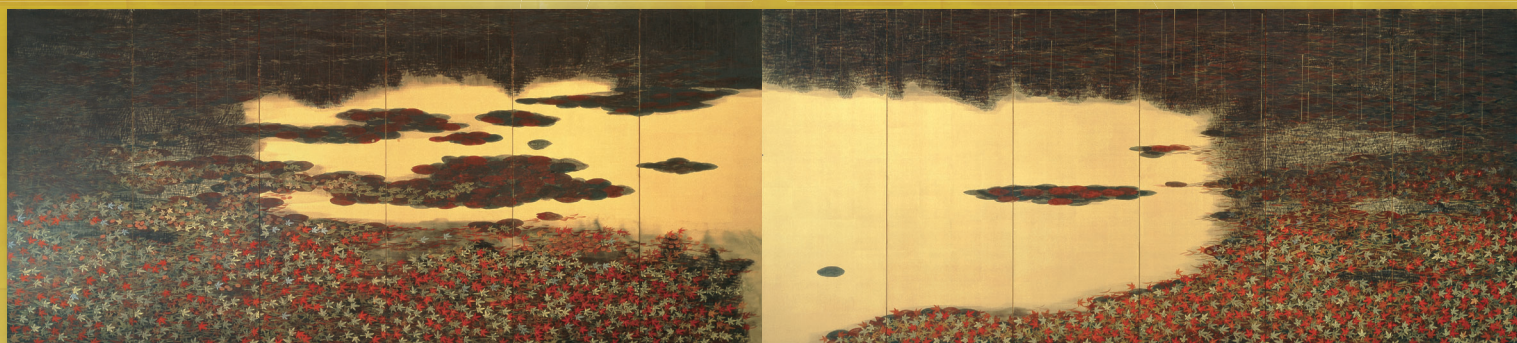
協賛: 愛知大学同窓会 / 愛知大学教育研究支援財団

協力: 箱根・芦ノ湖 成川美術館 / 公益財団法人古川知足会 古川美術館

平松礼二展会場

愛知大学 豊橋キャンパス
愛知大学記念館 2階 名誉博士記念室

「愛知大学記念館」は明治日本の近代遺産です



平松礼二「路一氷雨(仏・ジベルニー)」1996年
六曲一双屏風 箱根・芦ノ湖 成川美術館蔵



平松礼二氏

日本画家・平松礼二画伯の母校である愛知大学において、第六回平松礼二展を開催します。平松礼二作品は、海を越えた海外でも愛され、印象派誕生150年となる本年、フランス公立ジヴェルニー印象派美術館では「平松礼二ー睡蓮交響曲」展が開催されました。また、2025年就航予定のクルーズ船「飛鳥Ⅲ」の船内を彩る、日本を代表する芸術家の一人です。本展では、平松礼二画伯の画業の初期から注目し、現在に至るまで収蔵を続ける箱根・芦ノ湖 成川美術館コレクションの大作を交えて、世界で注目を集める平松礼二作品の魅力をご紹介します。平松画伯から愛知大学に寄託された300点以上の平松礼二コレクションからは、長年過ごした東海地方ゆかりの作品、日本各地の風景画、世界へ活躍の舞台を広げたジャポニスムシリーズの他、『文藝春秋』表紙絵(複製)をご紹介します。平松氏の挑戦と遊び心に満ちた彩り豊かな絵画をお楽しみください。

イベント

平松礼二氏講演会

予約不要

平松礼二氏が来場されます。飛鳥Ⅲのための制作や、ジヴェルニー印象派美術館に収蔵された屏風の連作のお話などお楽しみください。

テーマ 「ジャポニスムのふるさとへー海からと 空からと。」

- I. 飛鳥Ⅲにのせて
 - II. 印象派150年ーモネのふるさとで
- ※DVD放映あり

日時 2024年11月9日(土) 13:00~14:30(受付12:00~)

場所 愛知大学豊橋キャンパス 6号館(1階610教室)

定員 100名(先着順)

学芸員による ギャラリートーク

予約不要

展示会場で古川美術館学芸員(小柳津綾子)による作品解説を行います。

日時 2024年11月12日(火)・16日(土)
各日2回 ①11:00~ ②14:00~

場所 愛知大学豊橋キャンパス
愛知大学記念館2階



愛知大学 豊橋キャンパス
愛知大学記念館
〒441-8522 愛知県豊橋市町畑町1-1

問い合わせ先

愛知大学名古屋校舎広報課
[TEL] 052-564-6180
(平日 9:00~17:00)
[HP] <https://www.aichi-u.ac.jp>

展示会期中の土・日 9:00~17:00
豊橋校舎代表
TEL: 0532-47-4111

- 「新豊橋」駅より
豊橋鉄道渥美線「愛知大学前」駅下車 隣接
- ご来場は公共交通機関をご利用ください。

