

2024-097

2024年11月21日

「京王パラアート展2024」を開催します！ ～社員とお取引先企業をメインに、12月25日（水）は一般開放を実施！～

京王電鉄株式会社（本社：東京都多摩市、取締役社長：都村 智史）では、国が12月3日（火）から12月9日（月）に定める「障害者週間」に合わせ、障害者への理解を深め、社内のDE&Iマインドの醸成を目指すことを目的として、12月2日（月）～12月26日（木）の間、京王電鉄本社ビル1階の打ち合わせコーナーを活用した「京王パラアート展[※]2024」を開催します。

なお、京王電鉄の本社ビル1階打ち合わせコーナーを12月25日（水）13時から17時の間に限り、一般開放します。



《展示場所イメージ》



《展示作品イメージ》



※「パラアート」は、公益財団法人日本チャリティ協会の商標登録です。

本件のポイント

- ① 当社特例子会社「株式会社京王シンシアスタッフ」が設立20周年を迎えることを契機に、関東地域の鉄道会社の特例子会社や多摩地域の特例子会社12社に賛同を得て、今回初めて開催
- ② 来客対応スペースである本社ビル1階打ち合わせコーナーにて出展作品を展示することで、取引先企業の方にも当社DE&Iに対する取り組みを紹介。京王シンシアスタッフ社員の作品は、別途1階玄関周辺にも展示
- ③ 本展示会以外にも、社内パラスポーツ体験イベントや知的障害等について学べる研修を実施し、障害をもつ社員の環境づくりと理解を深めることで社内DE&Iマインドを醸成するとともに、お客さまへの接遇向上や新規サービス等の創出につなげる

1. 「京王パラアート展2024」について

(1) 実施期間

12月2日（月）～12月26日（木）

(2) 実施場所

京王電鉄本社1階打ち合わせコーナー

※一般の方は入館不可

(3) 観覧対象

- ・京王電鉄のお取引先企業
- ・京王グループ社員
- ・展示出展企業および関係者

(4) 展示出展企業

関東地域の鉄道会社や多摩地域の特例子会社 計13社

<関東地域の鉄道会社の特例子会社> 8社

- ・株式会社京急ウィズ（親会社：京浜急行電鉄株式会社）
- ・株式会社東急ウィル（親会社：東急株式会社）
- ・株式会社メトロフルール（親会社：東京地下鉄株式会社）
- ・株式会社京王シンシアスタッフ（親会社：京王電鉄株式会社）
- ・株式会社シンフォニア東武（親会社：東武鉄道株式会社）
- ・株式会社西武パレット（親会社：西武鉄道株式会社）
- ・株式会社JR東日本グリーンパートナーズ（親会社：東日本旅客鉄道株式会社）
- ・株式会社TXハーモニー（親会社：首都圏新都市鉄道株式会社）

<多摩地域の特例子会社> 5社

- ・アフラック・ハートフル・サービス株式会社（親会社：アフラック生命保険株式会社）
- ・オリンパスサポートメイト株式会社（親会社：オリンパス株式会社）
- ・株式会社キューピーあい（親会社：キューピー株式会社）
- ・東電ハミングワーク株式会社（親会社：東京電力ホールディングス株式会社）
- ・日野ハーモニー株式会社（親会社：日野自動車株式会社）

(5) 展示作品規格

A3サイズ以下の平面作品

(6) 展示作品数

14作品

※京王シンシアスタッフの作品を除く

(7) 京王シンシアスタッフの作品展示について

①概要

京王シンシアスタッフ社員の作品は、打ち合わせコーナーでの展示のほか、別途1階玄関周辺に平面作品や粘土を使用した立体作品など、多彩な作品を展示します。

②作品数

約10作品（予定）

※予告なく変更となる場合がございます。予めご了承ください

2. 「京王パラアート展2024」一般開放について

(1) 概要

「京王パラアート展2024」開催に合わせて、対象日に限り、京王電鉄本社1階打ち合わせコーナーを一般開放します。

(2) 対象日

12月25日（水）

(3) 開放時間

13:00～17:00

※入館後、本社1階受付窓口にてご案内します

※混雑時はお待ちいただくことがあります

※写真撮影はご遠慮ください

※駐車場・駐輪場のご用意はございません

(4) アクセス

京王電鉄本社

〒206-8502 東京都多摩市関戸一丁目9番地1

※聖蹟桜ヶ丘駅東口下車徒歩1分

(商店街を直進し、信号を渡り左手すぐ)



《本社地図》

3. 社内パラスポーツ体験イベント「みんなでボッチャ体験」について

障害者週間に合わせ、誰もが気軽に楽しむことができるパラスポーツ「ボッチャ」の体験イベントを、本社社員食堂などで開催します。当社社員だけでなく、京王シンシアスタッフのチームも参戦し、ボッチャのチーム戦を行うとともに、知的障害の特徴がわかるワークショップも開催し、障害者理解の促進を図ります。

4. お客さまのお問い合わせ先

京王お客さまセンター

TEL. 03-3325-6644(9:00～18:00)

【参考1】株式会社京王シンシアスタッフについて

- (1) 会社名 株式会社京王シンシアスタッフ
- (2) 代表者 西山 豊
- (3) 所在地 東京都多摩市豊ヶ丘1-22
- (4) ホームページ <https://www.keio-ss.co.jp/>
- (5) 事業内容 清掃業ほか
- (6) 設立 2004年12月

【参考2】関東地方の鉄道会社の特例子会社

特例子会社とは、障害者の雇用の促進および安定を図るため、事業主が障害者の雇用に特別の配慮をする子会社です。特例子会社で雇用された障害者は、親会社やグループ全体の雇用であるとみなされ、実雇用率を算定することが可能です。

京王電鉄をはじめとした関東地域の鉄道会社は特例子会社を設立しており、各社は2007年に「関東鉄道特例子会社連絡会」を発足(2024年11月現在:11社)し、障害者の職域開発や雇用促進に関する情報交換を行っております。

【参考3】京王電鉄における障害者理解等に向けた取り組み

・DE&I体験イベント

一人ひとりに「ちがい」があることを体感し、他社への理解を深めることでDE&Iの浸透を図るため、認知症体験・月経痛体験・障害者交流ができるイベントを開催しています。

・障害を持つ社員のアート作品展示

京王シンシアスタッフ社員によるアート作品を、京王電鉄本社1階のエレベータホール前で常時展示しているほか、2階社員食堂スペースでも期間限定で展示しました。



《過去展示作品》

・障害を抱える子を養育する従業員への支援

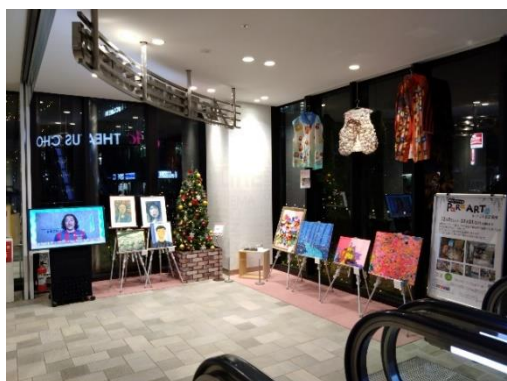
障害を抱える子どもの育児・発達などを専門家にいつでも相談できる窓口を設置しているほか、療育施設利用料補助などの支援をしています。支援制度の開始にあたっては、発達障害などの多様な子どもの子育てに関する全体的な理解促進に向け、eラーニング教材の配信や専門家による講演会を実施しました。

・障害者・高齢者などのサポート方法の習得

障害者や高齢者への対応やサポート方法を習得する「ユニバーサルマナー検定（鉄道）」資格を、駅係員と乗務員全員が取得しているほか、公益財団法人日本盲導犬協会の方を講師に招き、視覚障害をお持ちのお客さまへのご案内や接客スキル向上のための講習会を実際の駅や車両を使用して定期的に行っています。

・「調布市パラアート展」への参加・協力

調布市と調布市福祉作業所等連絡会が共催する調布市パラアート展に、京王シンシアスタッフが2022年から参加し、作品を出展しているほか、当社SNSでの開催PRや駅貼りポスターの掲出、巡回展の開催時（2024年は12月3日（火）～9日（月）に実施予定）に「トリエ京王調布」を展示場所として提供するなどの協力を実施しています。



《2023年「巡回展」開催の様子》

※このニュースは下記に配布します。

◆国土交通記者会 ◆ときわクラブ ◆都庁記者クラブ

◆京王沿線の市政記者クラブ（立川、八王子）◆京王沿線の新聞社支局（立川、八王子）